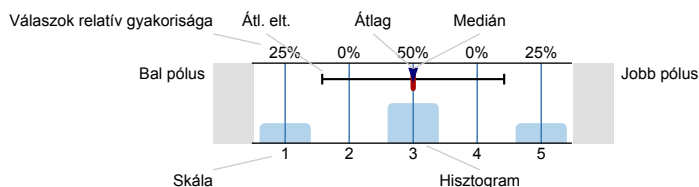


Felmérés eredmények

Jelmagyarázat

Kérdésszöveg



n=mennyiség
átl.=átlag
md=Medián
elt.=Átl. elt.
tart.=tartózkodás

1. KÉPZÉSI ADATOK

1.1. Az intézmény melyik karán végzett?

Nyíregyházi Egyetem n=41

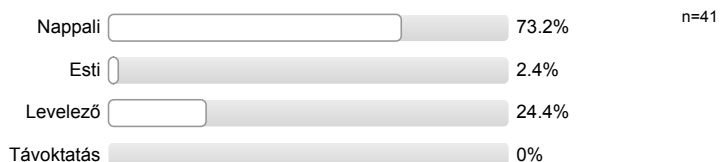
1.2. Milyen felsőfokú/felsőoktatási szakképzésben végzett ebben az intézményben?

Professzió	Arány	n
csecsemő- és gyermeknevelő-gondozó	2.4%	41
csecsemő- és kisgyermeknevelő	14.6%	41
gazdálkodási és menedzsment	7.3%	41
gépipari mérnökasszisztens	2.4%	41
gyakorlati oktató	4.9%	41
idegennyelvi kommunikátor	4.9%	41
ifjúságsegítő	2.4%	41
képzési szakasszisztens	2.4%	41
kereskedelmi szakmenedzser	2.4%	41
logisztikai műszaki menedzserasszisztens	9.8%	41
média moderátor	4.9%	41
mezőgazdasági mérnök	4.9%	41
pénzügyi szakügyintéző	2.4%	41
programtervező informatikus	7.3%	41
számviteli szakügyintéző	2.4%	41
szociális és ifjúsági munka	2.4%	41
titkárságvezető	19.5%	41
web-programozó	2.4%	41

1.3. A végzés éve:

Év	Arány	n
2012	26.8%	41
2014	43.9%	41
2016	29.3%	41

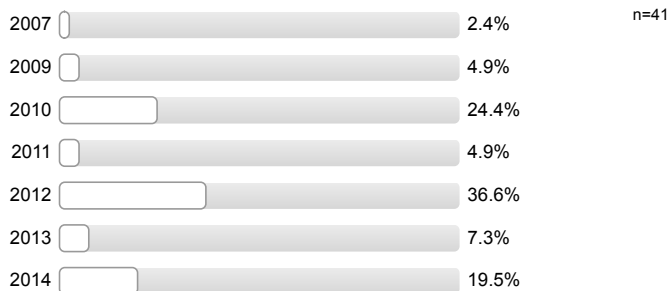
1.4. A képzés munkarendje (tagozat):



1.5. Finanszírozási forma:



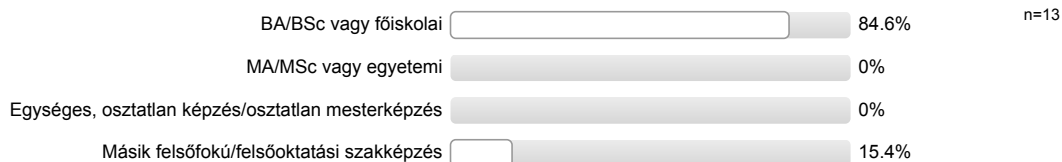
1.6. Melyik évben kezdte meg tanulmányait a felsőfokú/felsőoktatási szakképzésben?



1.7. Jelentkezési lapján első helyen jelölte meg az elvégzett felsőfokú/felsőoktatási szakképzést?



1.7.1. Milyen képzési szintet jelölt meg elsőnek?



1.8. A képzés megkezdésekor rendelkezett OKJ végzettséggel?

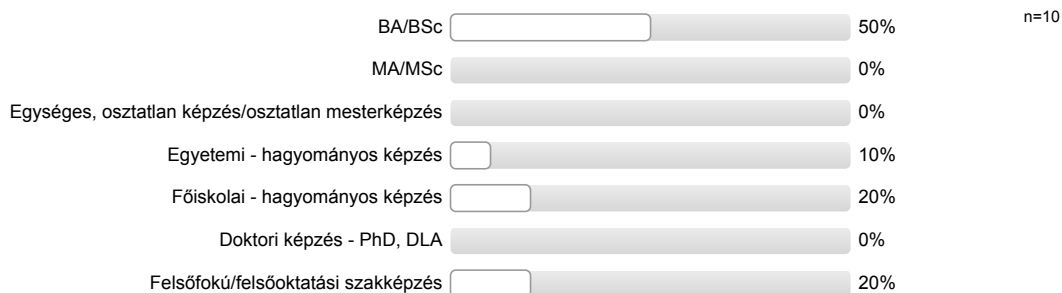


1.9. A képzés megkezdésekor rendelkezett felsőfokú végzettséggel?



1.9.1. Milyen képzési formában szerezte azt?

(Ha több végzettsége is volt, kérjük a legkésőbb megszerzetre vonatkozóan válaszoljon!)

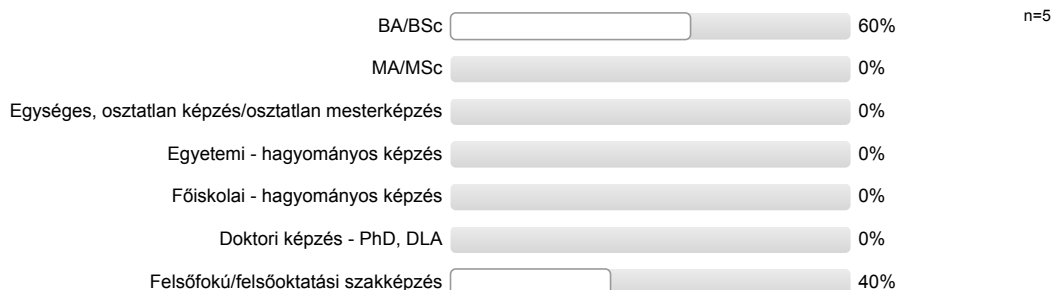


1.10. A képzés megkezdésekor járt a felsőoktatásban valamilyen más képzésre is?



1.10.1. Milyen képzési formában?

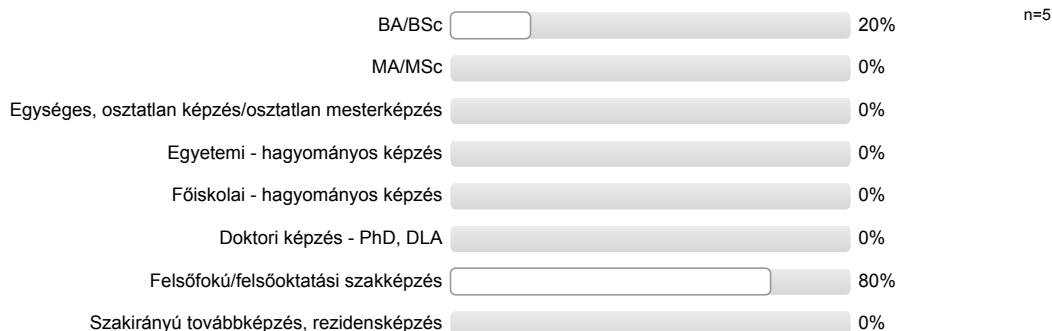
(Ha több képzésre is járt, kérjük az ezek közül legfontosabbnak tartott képzésre vonatkozóan válaszoljon!)



1.11. A felsőfokú/felsőoktatási szakképzés elvégzése óta szerzett egyéb felsőfokú végzettséget?



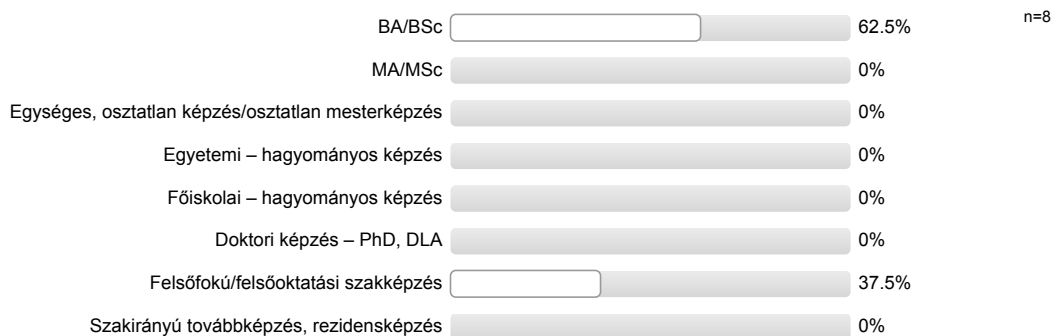
1.11.1. Milyen képzési formában szerezte azt?



1.12. Részt vesz jelenleg felsőfokú képzésben?



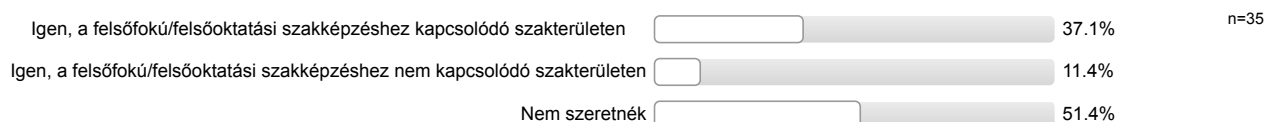
1.12.1. Milyen képzési formában?



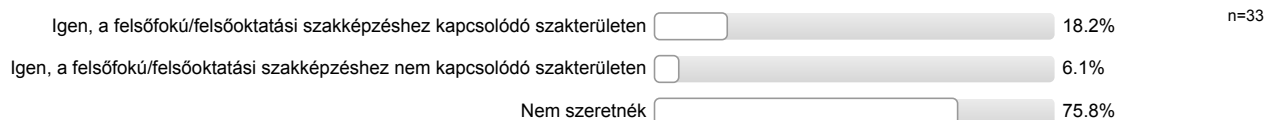
1.13.1. Felsőfokú/felsőoktatási szakképzés



1.13.2. Alapképzés (BA/BSc)



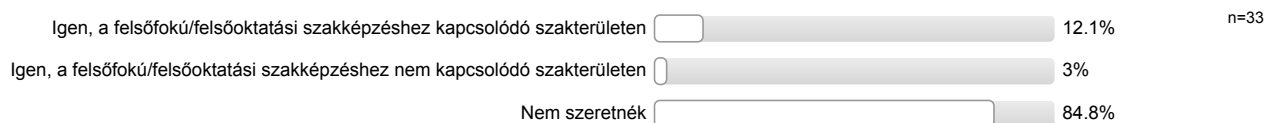
1.13.3. Mesterképzés (MA/MSc)



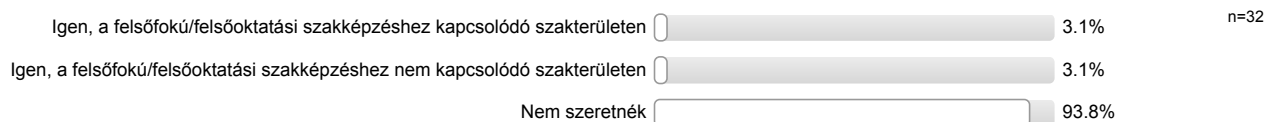
1.13.4. Egységes, osztatlan képzés/osztatlan mesterképzés (pl. jogász, orvosképzés)



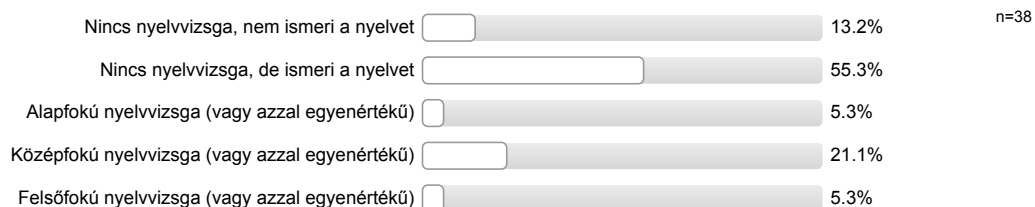
1.13.5. Szakirányú továbbképzés, rezidensképzés



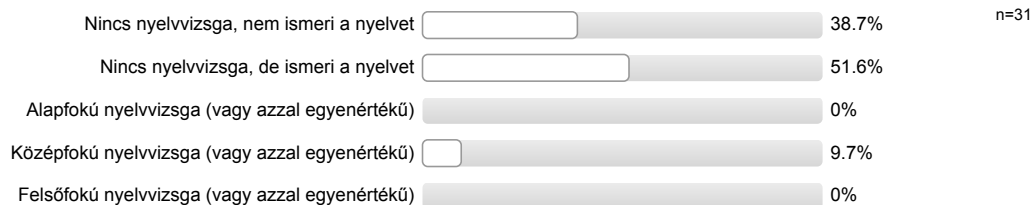
1.13.6. Doktori (PhD, DLA) képzés



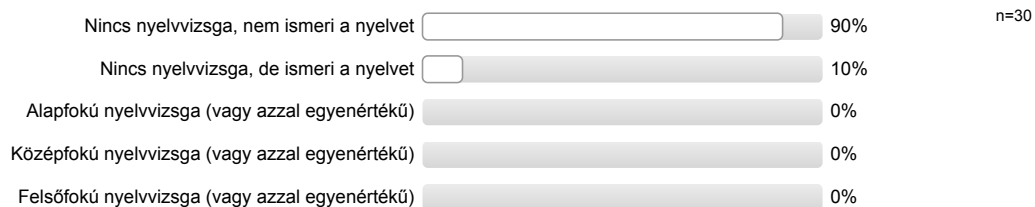
1.14.1. Angol nyelvből:



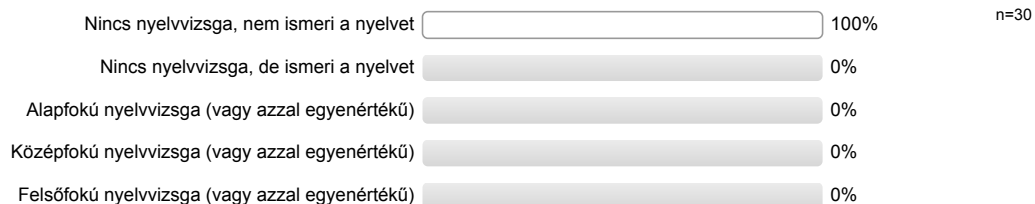
1.14.2. Német nyelvből:



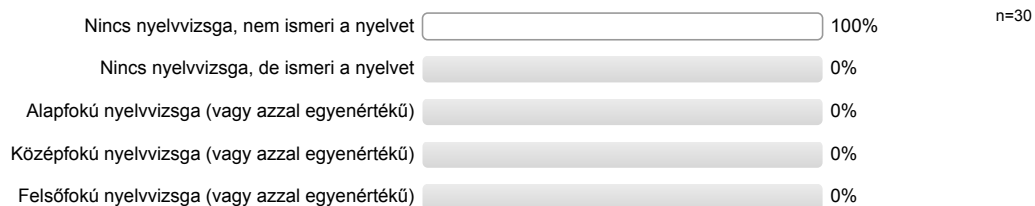
1.14.3. Francia nyelvből:



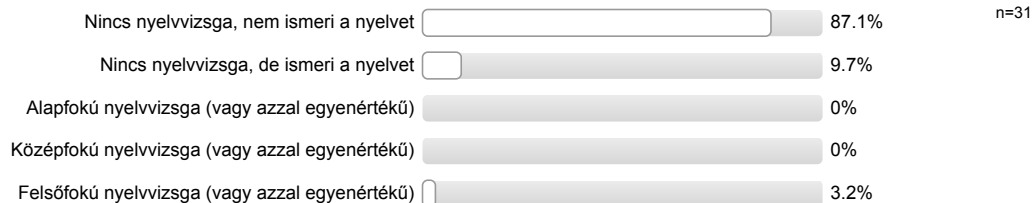
1.14.4. Olasz nyelvből:



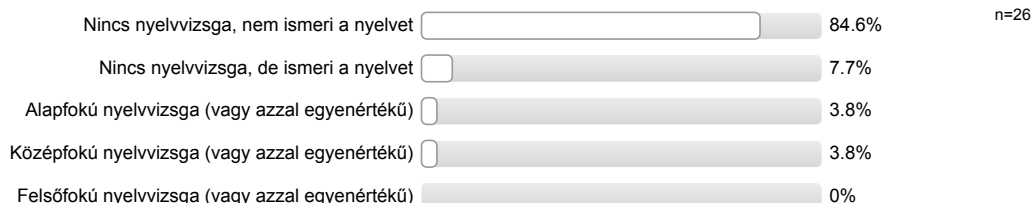
1.14.5. Spanyol nyelvből:



1.14.6. Orosz nyelvből:



1.14.7. Egyéb nyelvből:

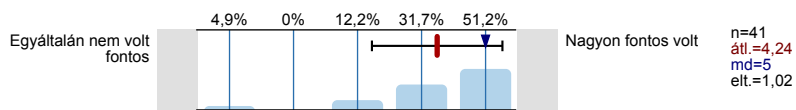


1.15. A kérdőív alapjául szolgáló felsőfokú tanulmányai alatt, a végzettség megszerzése előtt tanult hosszabb-rövidebb ideig külföldön?

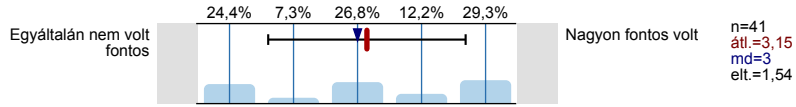


2. A KÉPZÉS ÉRTÉKELÉSE

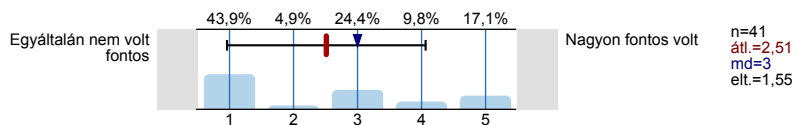
2.1.1. Felsőfokú továbbtanulás általában



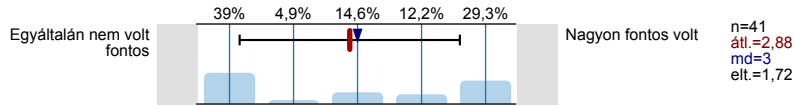
2.1.2. Előkészület későbbi felsőfokú tanulmányokra (kreditátviteli lehetőség, beszámítás)



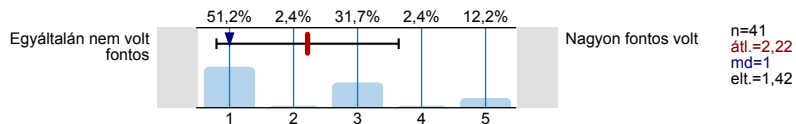
2.1.3. Sikertelen jelentkezés más megcélzott képzésre



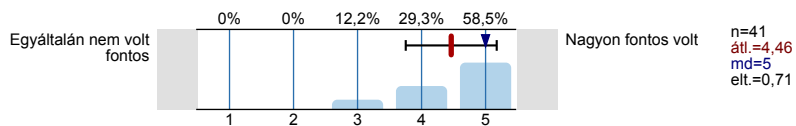
2.1.4. Meglévő (szak)képzettséghez illeszkedő kiegészítő ismeretszerzési, továbbképzési szándék



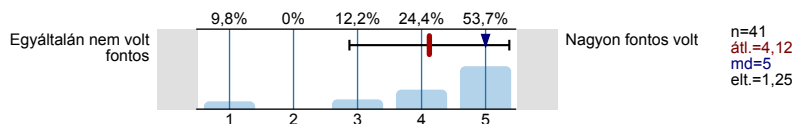
2.1.5. Meglévő (szak)képzettségétől eltérő pályamódosítási, átképzési szándék



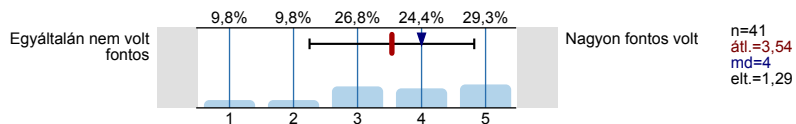
2.1.6. Szakmai érdeklődés



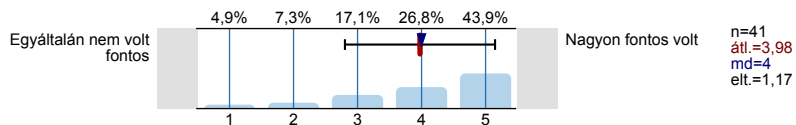
2.1.7. Tandíjmentes tanulmányok lehetősége



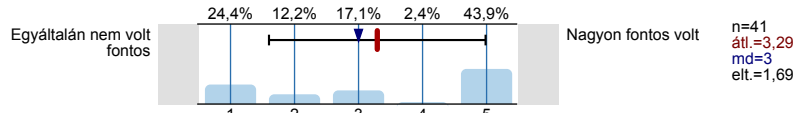
2.1.8. Képzési forma rövid képzési ideje



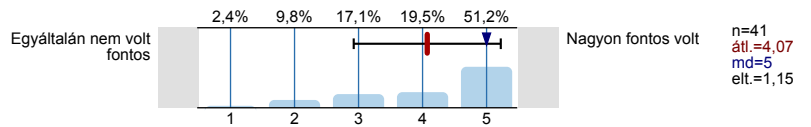
2.1.9. Képzési forma gyakorlat-orientált jellege



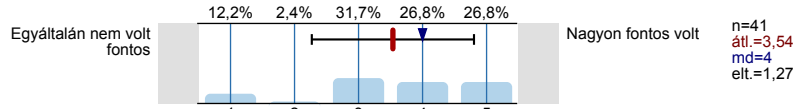
2.1.10. Munka mellett végezhető képzési forma



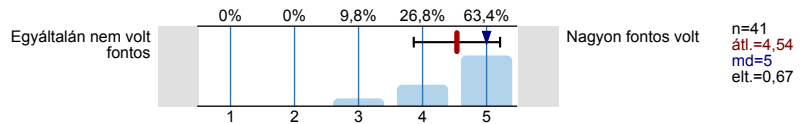
2.1.11. A képzés közeli intézmény képzési kínálatában szerepelt



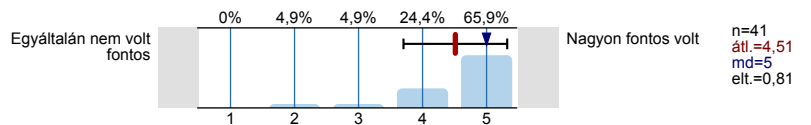
2.1.12. Ez a képzési forma tűnt reálisan vállalhatónak, megvalósíthatónak



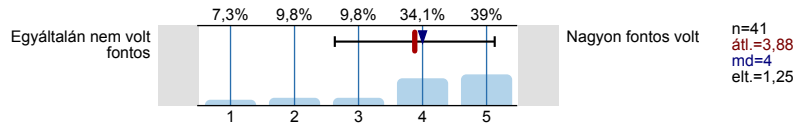
2.2.1. Szakmai elméleti tudás bővülése



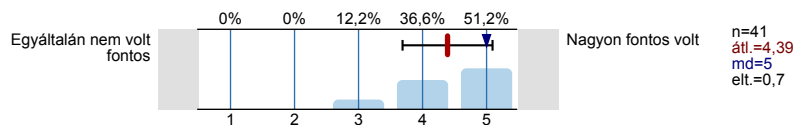
2.2.2. Szakmai gyakorlati tudás bővülése



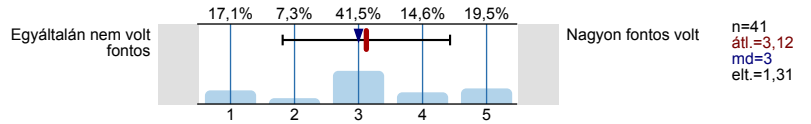
2.2.3. Továbbtanulás segítése



2.2.4. (Kedvezőbb) munkavállalás segítése



2.2.5. Vállalkozásra való felkészítés

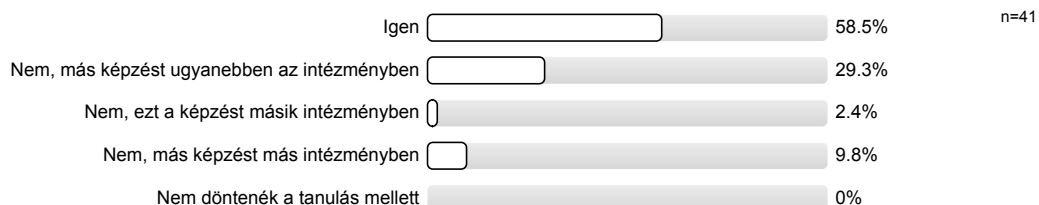


2.3. Véleménye szerint mik voltak a képzés hiányosságai?

(Több válasz lehetséges)



2.4. Visszanézve, ha újra választhatna, akkor ugyanezt a képzést választaná, ugyanebben az intézményben?



3. MUNKAERŐPIACI KILÉPÉS

3.1. A kérdőív alapjául szolgáló tanulmányai alatt részt vett-e a tanulmányok részét képező kötelező szakmai gyakorlaton?



3.1.1. Gyakorlati helyén a későbbiekben alkalmazták-e?



3.2.1. ...végzett tanulmányaihoz kapcsolódó (szakmai) munkát?



3.2.2. ...végzett nem szakmai munkát?



3.2.3. ...dolgozott külföldön?



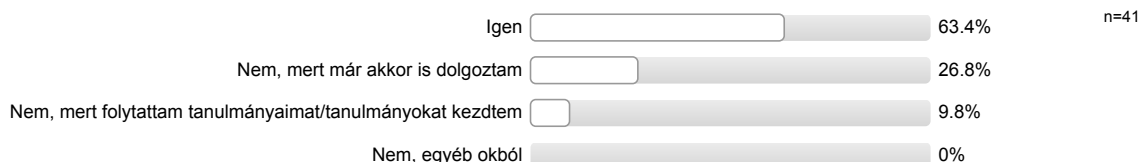
3.3. A végzettség megszerzésekor rendelkezett Ön főállású munkaviszonnyal (szolgálati jogviszonnyal)?



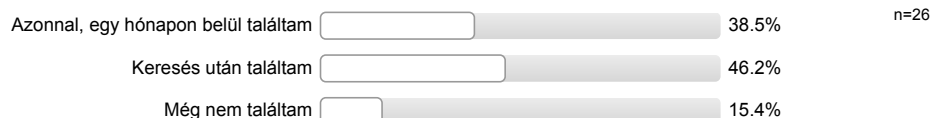
3.3.1. Véleménye szerint milyen szakterületen végzett tanulmányok feleltek meg a legjobban ennek a munkának?



3.4. A végzettség megszerzése után közvetlenül keresett munkát?



3.4.1. A végzettség megszerzése után talált-e munkát?



3.4.2. Hogyan jutott a végzettség utáni első munkájához?

Kérjük, ha több tényező is közrejátszott, a legfontosabbat jelölje be!



3.4.3. Véleménye szerint milyen szakterületen végzett tanulmányok felelnek meg a legjobban ennek a munkának?



3.5. Ennek a végzettségnek a megszerzése óta volt munkanélküli?

Kérjük, hogy a hivatalosan nem regisztrált, ám munka nélkül, állás keresésével töltött időszakokra is gondoljon!



3.5.1. Volt ezek közt regisztrált munkanélküli időszak?



3.6. A kérdőív alapjául szolgáló felsőfokú végzettség megszerzését követően dolgozott hosszabb-rövidebb ideig külföldön?

(Kérjük, az esetleges jelenleg zajló külföldi munkavégzésére is gondoljon!)



3.6.4. Ez a munka/ezek a munkák kapcsolódtak a felsőfokú végzettségéhez?



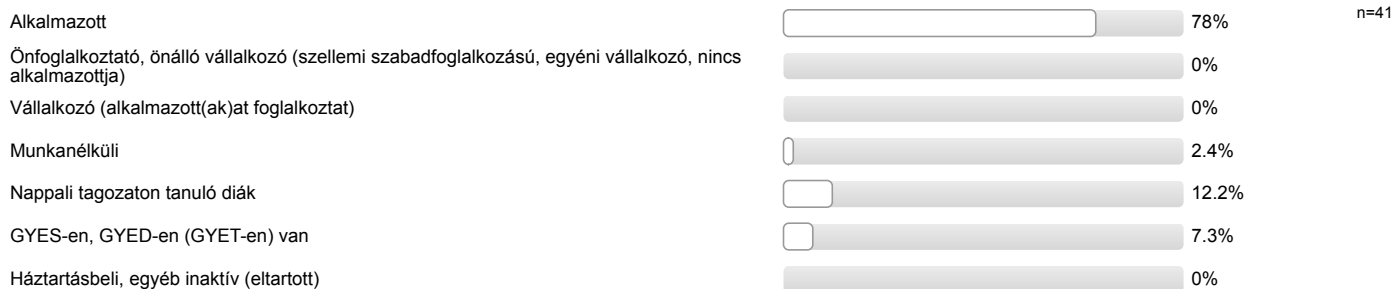
3.7. Tervez (további) külföldi munkavállalást az elkövetkező 5 évben?



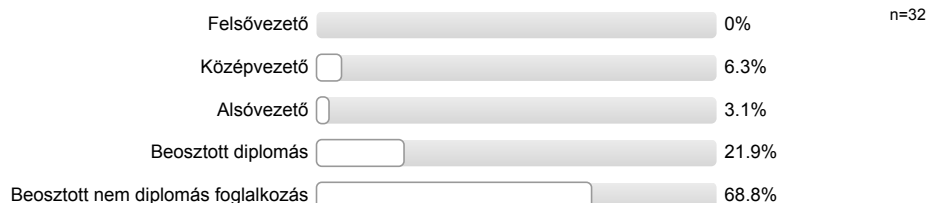
4. MUNKAERŐPIACI HELYZET

4.1. Mi az Ön jelenlegi fő munkaerőpiaci státusza?

Kérjük, a leginkább jellemzőt jelölje meg!



4.1.1. Milyen beosztásban dolgozik?



4.1.4.2. Keres-e munkát?



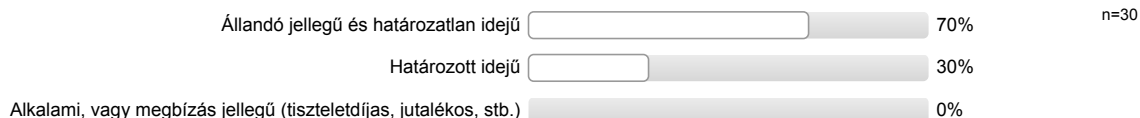
4.1.6. Rendelkezik főállású munkahellyel?



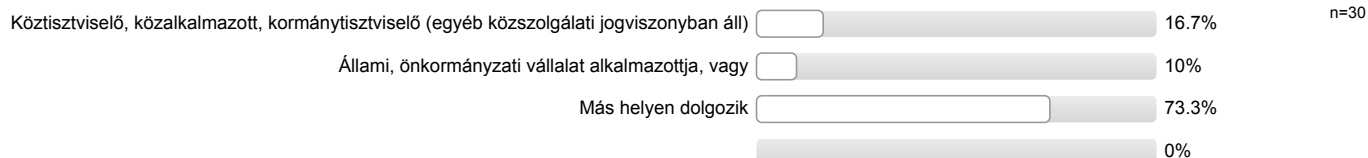
4.2. Munkaerőpiaci részvétel



4.3. Az Ön fő munkaviszonya:



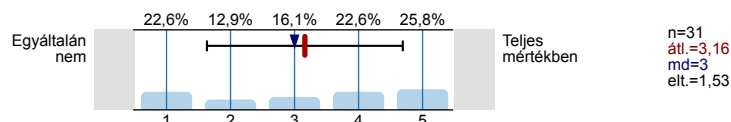
4.4. Ön...:



4.6. Hány alkalmazottja/beosztottja van?



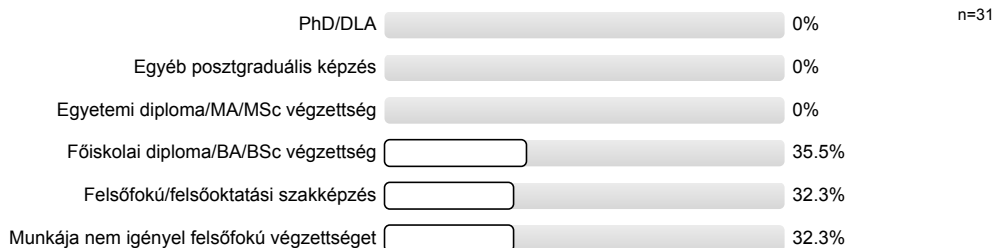
4.7. Milyen mértékben használja jelenlegi munkájában a kérdőív alapjául szolgáló tanulmányai során elsajátított tudást, megszerzett készségeket?



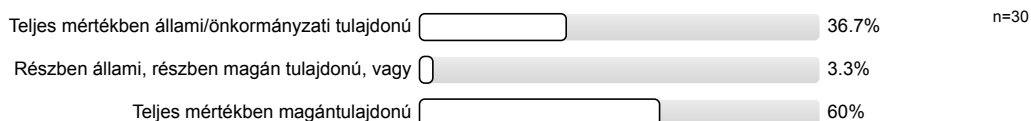
4.8. Véleménye szerint milyen szakterületen végzett tanulmányok felelnek meg a legjobban ennek a munkának?



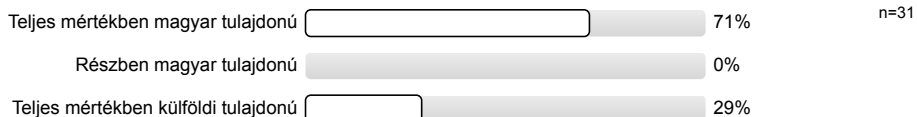
4.9. Véleménye szerint milyen szintű képzettség felel meg legjobban jelenlegi munkájának?



4.11. Az Ön munkahelye...:

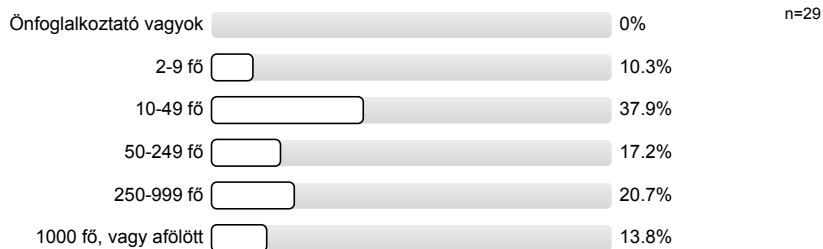


4.12. Az Ön munkahelye...



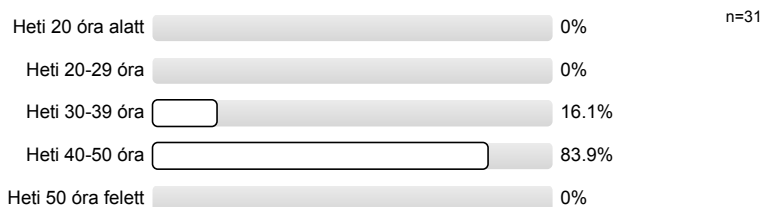
4.13. Megközelítőleg hány fő dolgozik az Ön cégénél?

Kérjük, a teljes – legnagyobb – munkavállalói létszámot jelölje meg, több telephellyel rendelkező cég esetén pl. az anyavállalat összesített létszámát!

**4.14. Kérjük, az alábbi listából válassza ki munkahelye ágazatát!****4.15. Kérjük, tüntesse fel munkahelye települését!**

(Azét a települését, ahol munkavégzésének többsége zajlik!)

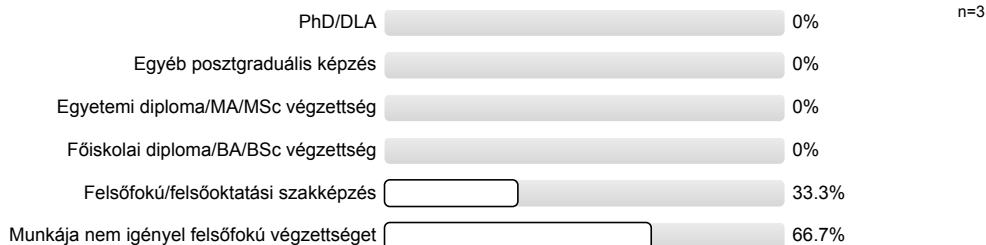
Ön külföldön (nem Magyarországon) dolgozik?

**4.16.2. Hány munkaórát dolgozott főállásában az előző héten? Ha ez nem egy "szokásos" hét volt, akkor az utolsó "szokásos" héten hány munkaórát dolgozott a főállású munkahelyén?****4.17. Van Önnek főállása mellett, kiegészítő munkatevékenysége?**

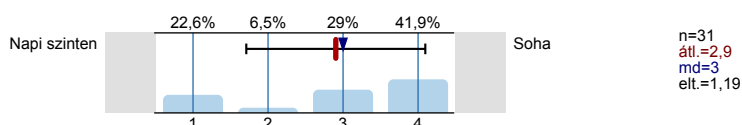
4.17.1. Véleménye szerint milyen szakterületen végzett tanulmányok felelnek meg a legjobban ennek a munkának?



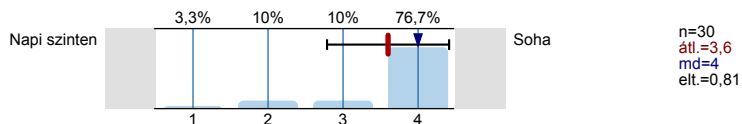
4.17.2. Véleménye szerint milyen szintű képzettség felel meg legjobban jelenlegi mellékállású munkájának?



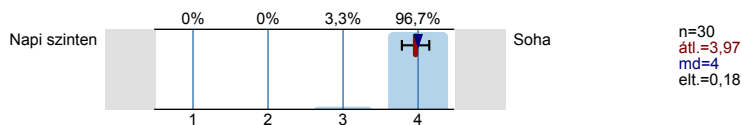
4.18.1. Angol



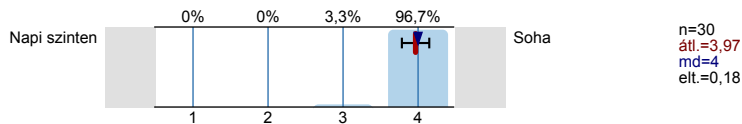
4.18.2. Német



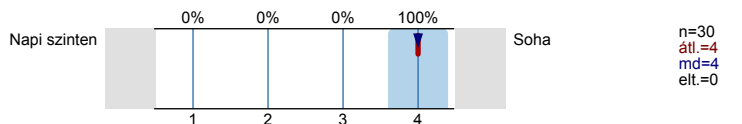
4.18.3. Francia



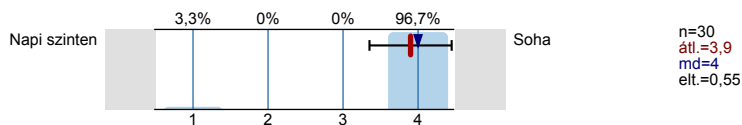
4.18.4. Olasz



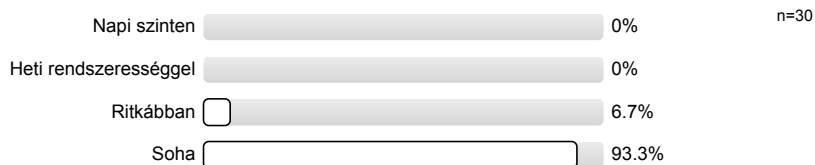
4.18.5. Spanyol



4.18.6. Orosz

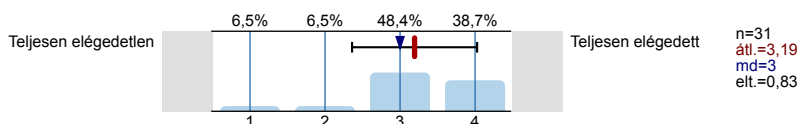


4.18.7. Milyen rendszerességgel használ a munkája során egyéb idegen nyelvet?

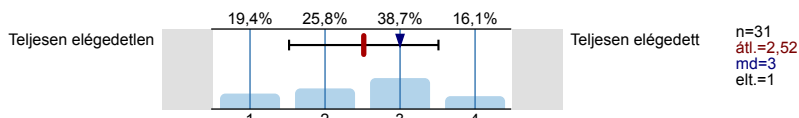


5. ELÉGEDETTSÉG

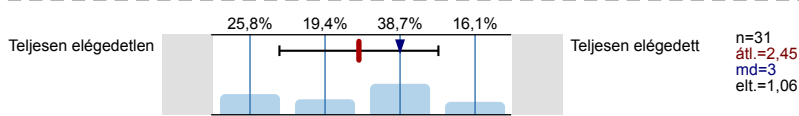
5.1.1. Mennyire elégedett főállású munkájával a munka szakmai, tartalmi része szempontjából?



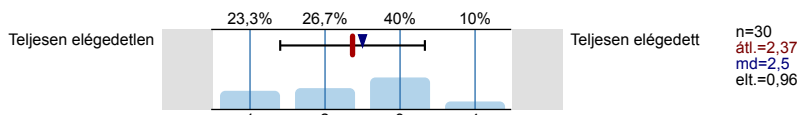
5.1.2. Mennyire elégedett főállású munkájával a szakmai előmenetel, karrierépítés szempontjából?



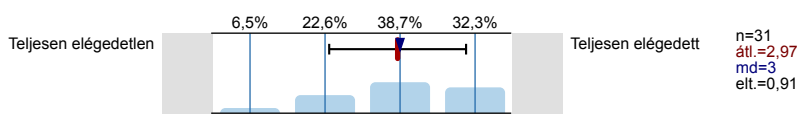
5.1.3. Mennyire elégedett főállású munkájával a munka presztízse, társadalmi megbecsültsége szempontjából?



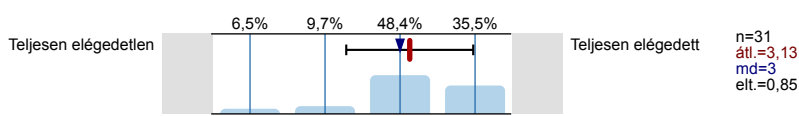
5.1.4. Mennyire elégedett főállású munkájával a jövedelem és juttatások szempontjából?



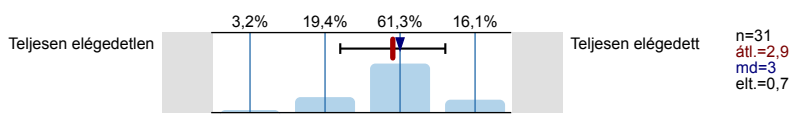
5.1.5. Mennyire elégedett főállású munkájával a munka személyi körülményei szempontjából?



5.1.6. Mennyire elégedett főállású munkájával a munka tárgyi körülményei szempontjából?



5.1.7. Mennyire elégedett főállású munkájával a munka összességét tekintve?

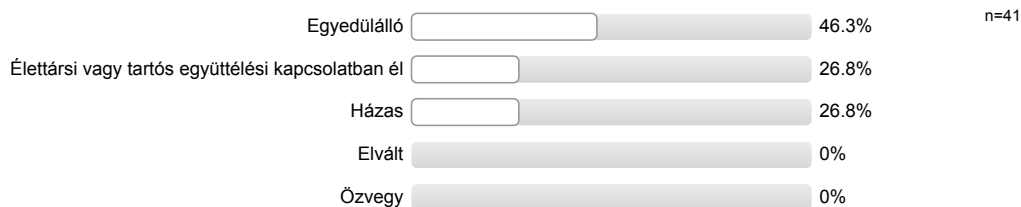


6. SZEMÉLYES ADATOK

6.1. Az Ön neme?



6.3. Mi az Ön hivatalos családi állapota?

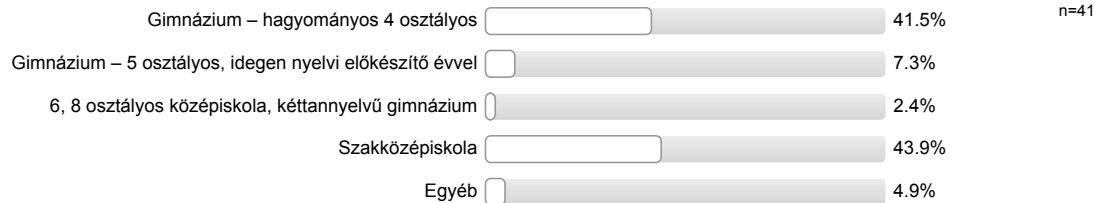
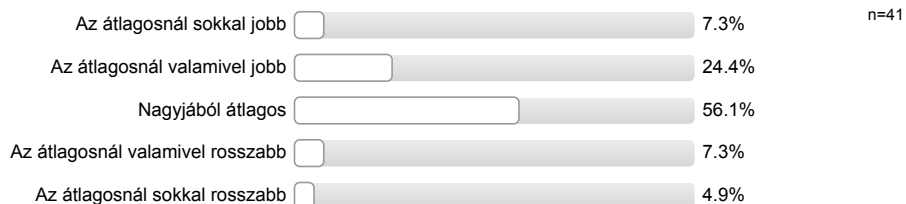
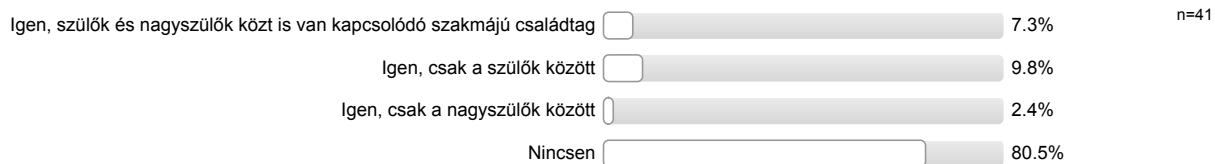


6.4. Van-e 18 év alatti gyermeke?



6.5. Milyen településen lakott Ön 14 éves korában? Ez a település külföldön (nem Magyarországon) van?



6.6. Milyen településen él Ön jelenleg?*(Arra a településre gondoljon, ahol ténylegesen, életvitelszerűen él!)***Ez a település külföldön (nem Magyarországon) van?****6.7. Milyen típusú középiskolai osztályban szerzett érettségit?****6.8. Mi volt az Ön édesapjának legmagasabb iskolai végzettsége akkor, amikor Ön 14 éves volt?****6.9. Mi volt az Ön édesanyjának legmagasabb iskolai végzettsége akkor, amikor Ön 14 éves volt?****6.10. Összességében hogyan ítéli meg családja anyagi helyzetét akkor, amikor Ön 14 éves volt?****6.11. Van a családjában az Önéhez hasonló szakterületen végzettséget szerzett, e szakterületen dolgozó családtag? Kérjük, ne a végzettség szintjére, hanem az esetleges szakmai kapcsolódásra gondoljon! Kérjük, a szülői és nagyszülői körre gondoljon!**

Profil

Alegység:	Nyíregyházi Egyetem
Tanár neve:	Rudolf Éva
Kurzus neve: (A felmérés neve)	DPR 2017 - FOSZK

A profilvonalban használt értékek Átlag

2. A KÉPZÉS ÉRTÉKELÉSE








2.1.1. Felsőfokú továbbtanulás általában	Egyáltalán nem volt fontos		Nagyon fontos volt	n=41	átl.=4,24 md=5,00 elt.=1,02
2.1.2. Előkészület későbbi felsőfokú tanulmányokra (kreditátviteli lehetőség, beszámítás)	Egyáltalán nem volt fontos		Nagyon fontos volt	n=41	átl.=3,15 md=3,00 elt.=1,54
2.1.3. Sikertelen jelentkezés más megcélzott képzésre	Egyáltalán nem volt fontos		Nagyon fontos volt	n=41	átl.=2,51 md=3,00 elt.=1,55
2.1.4. Meglévő (szak)képzettséghez illeszkedő kiegészítő ismeretszerzési, továbbképzési szándék	Egyáltalán nem volt fontos		Nagyon fontos volt	n=41	átl.=2,88 md=3,00 elt.=1,72
2.1.5. Meglévő (szak)képzettségtől eltérő pályamódosítási, átképzési szándék	Egyáltalán nem volt fontos		Nagyon fontos volt	n=41	átl.=2,22 md=1,00 elt.=1,42
2.1.6. Szakmai érdeklődés	Egyáltalán nem volt fontos		Nagyon fontos volt	n=41	átl.=4,46 md=5,00 elt.=0,71
2.1.7. Tandíjmentes tanulmányok lehetősége	Egyáltalán nem volt fontos		Nagyon fontos volt	n=41	átl.=4,12 md=5,00 elt.=1,25
2.1.8. Képzési forma rövid képzési ideje	Egyáltalán nem volt fontos		Nagyon fontos volt	n=41	átl.=3,54 md=4,00 elt.=1,29
2.1.9. Képzési forma gyakorlat-orientált jellege	Egyáltalán nem volt fontos		Nagyon fontos volt	n=41	átl.=3,98 md=4,00 elt.=1,17
2.1.10. Munka mellett végezhető képzési forma	Egyáltalán nem volt fontos		Nagyon fontos volt	n=41	átl.=3,29 md=3,00 elt.=1,69
2.1.11. A képzés közeli intézmény képzési kínálatában szerepelt	Egyáltalán nem volt fontos		Nagyon fontos volt	n=41	átl.=4,07 md=5,00 elt.=1,15
2.1.12. Ez a képzési forma tűnt realisan vállalhatónak, megvalósíthatónak	Egyáltalán nem volt fontos		Nagyon fontos volt	n=41	átl.=3,54 md=4,00 elt.=1,27
2.2.1. Szakmai elméleti tudás bővülése	Egyáltalán nem volt fontos		Nagyon fontos volt	n=41	átl.=4,54 md=5,00 elt.=0,67
2.2.2. Szakmai gyakorlati tudás bővülése	Egyáltalán nem volt fontos		Nagyon fontos volt	n=41	átl.=4,51 md=5,00 elt.=0,81
2.2.3. Továbbtanulás segítése	Egyáltalán nem volt fontos		Nagyon fontos volt	n=41	átl.=3,88 md=4,00 elt.=1,25
2.2.4. (Kedvezőbb) munkavállalás segítése	Egyáltalán nem volt fontos		Nagyon fontos volt	n=41	átl.=4,39 md=5,00 elt.=0,70
2.2.5. Vállalkozásra való felkészítés	Egyáltalán nem volt fontos		Nagyon fontos volt	n=41	átl.=3,12 md=3,00 elt.=1,31

4. MUNKAERŐPIACI HELYZET

4.7. Milyen mértékben használja jelenlegi munkájában a kérdőív alapjául szolgáló tanulmányai során elsajátított tudást, megszerzett	Egyáltalán nem		Teljes mértékben	n=31	átl.=3,16 md=3,00 elt.=1,53
4.18.1. Angol	Napi szinten		Soha	n=31	átl.=2,90 md=3,00 elt.=1,19
4.18.2. Német	Napi szinten		Soha	n=30	átl.=3,60 md=4,00 elt.=0,81
4.18.3. Francia	Napi szinten		Soha	n=30	átl.=3,97 md=4,00 elt.=0,18
4.18.4. Olasz	Napi szinten		Soha	n=30	átl.=3,97 md=4,00 elt.=0,18

4.18.5. Spanyol	Napi szinten		Soha	n=30	átl.=4,00 md=4,00 elt.=0,00
4.18.6. Orosz	Napi szinten		Soha	n=30	átl.=3,90 md=4,00 elt.=0,55

5. ELÉGEDETTSÉG

5.1.1. Mennyire elégedett főállású munkájával a munka szakmai, tartalmi része szempontjából?	Teljesen elégedetlen		Teljesen elégedett	n=31	átl.=3,19 md=3,00 elt.=0,83
5.1.2. Mennyire elégedett főállású munkájával a szakmai előmenetel, karrierépítés szempontjából?	Teljesen elégedetlen		Teljesen elégedett	n=31	átl.=2,52 md=3,00 elt.=1,00
5.1.3. Mennyire elégedett főállású munkájával a munka presztízse, társadalmi megbecsültsége szempontjából?	Teljesen elégedetlen		Teljesen elégedett	n=31	átl.=2,45 md=3,00 elt.=1,06
5.1.4. Mennyire elégedett főállású munkájával a jövedelem és juttatások szempontjából?	Teljesen elégedetlen		Teljesen elégedett	n=30	átl.=2,37 md=2,50 elt.=0,96
5.1.5. Mennyire elégedett főállású munkájával a munka személyi körülményei szempontjából?	Teljesen elégedetlen		Teljesen elégedett	n=31	átl.=2,97 md=3,00 elt.=0,91
5.1.6. Mennyire elégedett főállású munkájával a munka tárgyi körülményei szempontjából?	Teljesen elégedetlen		Teljesen elégedett	n=31	átl.=3,13 md=3,00 elt.=0,85
5.1.7. Mennyire elégedett főállású munkájával a munka összességét tekintve?	Teljesen elégedetlen		Teljesen elégedett	n=31	átl.=2,90 md=3,00 elt.=0,70

Hozzászólások jelentése

1. KÉPZÉSI ADATOK

1.8.1. Milyen szakterületen szerezte?

- Informatika
- Szobafestő, mázó és tapétázó.
Mesterlevél róla 2014.
- karosszéria-lakatos
- rendészeti asszisztens
- Ügyvitel

1.14.7.A. Melyik ez az egyéb nyelv?

- Svéd
- eszperantó
- japán
- lovári nyelv

2. A KÉPZÉS ÉRTÉKELÉSE

2.3.11.A Amennyiben az előző válasznál az egyéb lehetőséget választotta, kérjük fejtse ki, mire gondolt.

- Felsőoktatási szakképzésben szerzett oklevéllel nem lehet jelentkezni oklevél alapján Bscre!

3. MUNKAERŐPIACI KILÉPÉS

3.4.1.1. A végzettség megszerzése után összesen hány hónapig kereste első munkáját?

- 2 (2 előfordulás)
- 3 (3 előfordulás)
- 5
- 6
- 9 (2 előfordulás)
- 10
- 12

3.6.1. Összesen hány alkalommal dolgozott külföldön?
Kérjük, számmal adja meg!

■ 1

3.6.2. Összesen hány hónapot dolgozott külföldön a képzettség megszerzését követően?

■ 6

3.6.3. Milyen országokban dolgozott? Kérjük, sorolja fel!

- Skócia

4. MUNKAERŐPIACI HELYZET

4.1.4.1. Hány hónapja munkanélküli?

Kérjük, számmal adja meg!

■ 6

4.5. Mi jelenlegi foglalkozásának, munkakörének megnevezése?

Kérem, ügyeljen arra, hogy a megnevezésből munkájának szakmai jellege kiderüljön! Ha az Ön munkaköre például tanácsadó, rendszerszervező, ügyintéző, asszisztens, államigazgatási előadó, osztályvezető, stb., akkor jelölje meg, mely területen dolgozik! Például: számviteli tanácsadó; számítástechnikai rendszerszervező, pénzügyi ügyintéző; marketing asszisztens; igazgatási osztály jogi előadója; polgármesteri hivatal egészségügyi osztály vezetője stb.

- Adminisztrátor
- Bolti eladó, takarító
- Disztribúciós tervező
- General assistant
- HR gyakornok
- Informatikus
- Informatikus fejlesztő, programozó
- Iskolatitkár
- Jelenleg több állást is betöltök.
 - 1.Szakképzési-referens(Nappali oktatás 5-szakma gyakorlati képzésének koordinálása cégünknel.Jelentések az Iskolák felé, vizsgák szervezése stb)
 - 2.Gyakorlati Oktató(Jelenleg két tanulócsoport gyakorlati oktatása, felváltva cégünknel)
 - 3.Felnőtt gyakorlati képzést koordináló.(Jelenleg két szakmának a gyakorlati képzését koordinálok)
- Könyvelő
- Közösségi munkás (2 előfordulás)
- Logisztikus (raktározás, áru beszerzés, szállítmányozás, alapanyag mozgások)
- Marketing PR ügyintéző
- Minőség ellenőr
- Minőségügyi Mérnök, Vevői kapcsolattartó csoportvezető
- Műanyag termék gyártó gép kezelője
- Nagyvállalati ügyféltámogató munkatárs
- Nemzetközi tehergépjármű vezető
- Pék gyakorlati oktató
- Takarítónő
- Telefonos ügyfélszolgálati munkatárs
- adminisztrátor
- csecsemő- és kisgyermeknevelő bölcsődében
- irodavezető
- közösségi munkás
- portás/épületgondnok
- projektmenedzser, pénzügyi asszisztens
- személyi asszisztens, irat- és dokumentumkezelő
- szociális ágazat.
- Új Nemzedék Nonprofit Zrt. Szabolcs-Szatmár-Bereg megyei Ifjúság szakmai koordinátor. Mellette saját mezőgazdasági vállalkozás üzemeltetése 60 ha-on.

4.10. Milyen jellegű munkahelyen dolgozik Ön?

Kérjük, a munkahely típusának megadásakor olyan általános kategóriákban gondolkodjon, mint pl. bank, iskola, ipari termelő cég, biztosítótársaság stb.

- Bank
- Biztosító társaság
- Egyéni vállalkozó
- Emberi Erőforrások Minisztériumához tartozó nonprofit zrt. Ifjúság és családpolitika
- Fuvarozó cég
- Görögkatolikus Metropólia, Hajdúdorogi Főegyházmegye
- Hotel
- Ipari termelő cég
- Ipari termelő cég
- Iskola
- Közhasznú egyesület
- Logisztika
- Multinacionális vállalat
- Szakképző iskola
- Telekommunikációs cég
- bölcsőde
- gyár
- ipari termelő cég (3 előfordulás)
- iskola
- kis- és nagykereskedelem
- közigazgatás
- művelődési központ, könyvtár, kastélymúzeum
- szociális szolgáltató központ
- taneszköz és oktatási bútor gyártó, forgalmazócég
- Építőipar.
- Önkormányzat
- Önkormányzati cégeket könyvelő zrt
- önkormányzat

4.14.A Milyen egyéb ágazathoz tartozik munkahelye?

- Ipari gyár
- Nyomásos öntészet, Fém megmunkálás, Szerszámgyártás, Felületkezelés, Szerelés
- Vallási
- egészségügyi termékek gyártása
- irodaszer és papíráru, kis- és nagykereskedéssel
- Önkormányzat

4.15.1. Kérjük, adja meg az ország nevét!

- Európai Unió határain belül
- Magyarország
- Skócia

4.15.2. Kérjük, adja meg a település irányítószámát:

- 1054
- 1138
- 1141
- 3853
- 3950
- 3980
- 4025
- 4150 (2 előfordulás)
- 4220
- 4300
- 4400 (4 előfordulás)
- 4401
- 4481
- 4495
- 4551
- 4561
- 4600
- 4700
- 4948
- 5361
- 5520

4.16.1. Mennyi volt az előző hónapban / az utolsó olyan hónapban, amikor jellemző, „normál” fizetést kapott, a főállásából származó havi nettó (adózás utáni) keresete?

(Kérjük, az összeget ezer forintban adja meg! Amennyiben az összeg 999 ezer forint feletti, kérjük, 999-et tüntessen fel!)

NETTÓ, ezer Ft/hónap

- 46
- 52
- 70 (3 előfordulás)
- 81
- 100 (2 előfordulás)
- 102
- 107
- 110
- 115
- 120
- 127
- 136
- 138
- 141
- 150
- 156 (2 előfordulás)
- 157
- 162
- 165
- 166
- 180
- 200
- 212
- 445
- 500

4.17.3. Másodállásából/mellékállásából mennyi havi nettó keresete származott az előző hónapban?

(Ha az előző hónap ebből a szempontból nem tekinthető „normál keresetű” hónapnak, kérjük, a legutóbbi „normál keresetű” hónapra jellemző havi nettó keresetét adja meg! Kérjük, az összeget ezer forintban adja meg! Amennyiben az összeg 999 ezer forint feletti, kérjük, 999-et tüntessen fel!)

NETTÓ, ezer Ft/hónap

- 10
- 70
- 300

4.18.7.A. Melyik egyéb nyelvet használja még a munkája során?

- Svéd

6. SZEMÉLYES ADATOK**6.2. Melyik évben született Ön?**

- 1962
- 1965
- 1974
- 1978
- 1982
- 1987
- 1988 (4 előfordulás)
- 1989 (5 előfordulás)
- 1990 (3 előfordulás)
- 1991 (6 előfordulás)
- 1992 (3 előfordulás)
- 1993 (5 előfordulás)
- 1994
- 1995 (2 előfordulás)

6.4.1. Hány 18 év alatti gyermeke van?

- 1 (3 előfordulás)
- 2 (2 előfordulás)
- 3 (2 előfordulás)

6.5.2. Kérjük, adja meg a település irányítószámát:

- 3921
- 3953
- 3974
- 3987
- 4087
- 4146
- 4150 (2 előfordulás)
- 4220
- 4246
- 4300
- 4324
- 4400 (3 előfordulás)
- 4405
- 4455
- 4461 (2 előfordulás)
- 4496
- 4521
- 4545
- 4551
- 4561 (2 előfordulás)
- 4562
- 4600 (3 előfordulás)
- 4625 (2 előfordulás)
- 4642
- 4645
- 4935
- 4948
- 5350

6.6.1. Kérjük, adja meg az ország nevét!

- Skócia

6.6.2. Kérjük, adja meg lakhelye irányítószámát:

- 1108
- 1138
- 1141
- 2200
- 3853
- 3950 (2 előfordulás)
- 4025
- 4087
- 4150 (2 előfordulás)
- 4220
- 4324
- 4400 (3 előfordulás)
- 4405
- 4409
- 4461
- 4484
- 4495
- 4521
- 4546
- 4553
- 4561 (2 előfordulás)
- 4562
- 4600 (2 előfordulás)
- 4625
- 4642
- 4645
- 4948
- 5350
- 5520
- 6421