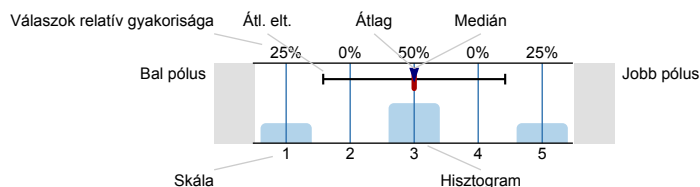


## Felmérés eredmények

### Jelmagyarázat

Kérdésszöveg



n=mennyiség  
átl.=átlag  
md=Medián  
elt.=Átl. elt.  
tart.=tartózkodás

## 1. KÉPZÉS KEZDETE, BELÉPÉS KÖRÜLMÉNYEI, MOTIVÁCIÓK

### 1.1. Az intézmény melyik karán végezte szakirányú továbbképzését?

Nyíregyházi Egyetem  n=42

### 1.2. Milyen szakirányú továbbképzést végzett (legutoljára) ebben az intézményben?

n=42

család- és gyermekvédő pedagógus	<input type="text" value="2.4%"/>	2.4%
egészségfejlesztő mentálhigiéné	<input type="text" value="2.4%"/>	2.4%
egészségfejlesztő mentálhigiénikus	<input type="text" value="2.4%"/>	2.4%
erkölcsstan, etika szakos pedagógus-szakvizsgára felkészítő	<input type="text" value="2.4%"/>	2.4%
fejlesztőpedagógus	<input type="text" value="7.1%"/>	7.1%
gépírásoktató	<input type="text" value="14.3%"/>	14.3%
iskolai mentor	<input type="text" value="4.8%"/>	4.8%
környezet- és vízgazdálkodási szakmérnök	<input type="text" value="9.5%"/>	9.5%
mérnök-közgazdász (főiskolai)	<input type="text" value="11.9%"/>	11.9%
munkavédelmi	<input type="text" value="2.4%"/>	2.4%
munkavédelmi szakmérnök	<input type="text" value="4.8%"/>	4.8%
pedagógus-szakvizsga	<input type="text" value="26.2%"/>	26.2%
pedagógus-szakvizsgára felkészítő	<input type="text" value="9.5%"/>	9.5%

### 1.3 Képzési terület

n=42

agrár (kivéve állatorvosi)	<input type="text" value="4.8%"/>	4.8%
bölcsészettudomány	<input type="text" value="7.1%"/>	7.1%
gazdaságtudományok	<input type="text" value="9.5%"/>	9.5%
informatika	<input type="text" value="0%"/>	0%
műszaki	<input type="text" value="14.3%"/>	14.3%
művészetközvetítés	<input type="text" value="0%"/>	0%
pedagógusképzés	<input type="text" value="64.3%"/>	64.3%
sporttudomány	<input type="text" value="0%"/>	0%
társadalomtudomány	<input type="text" value="0%"/>	0%
természettudomány	<input type="text" value="0%"/>	0%

1.4. A végzés (abszolutórium) éve:



1.5. Mennyi volt a képzési idő hossza?



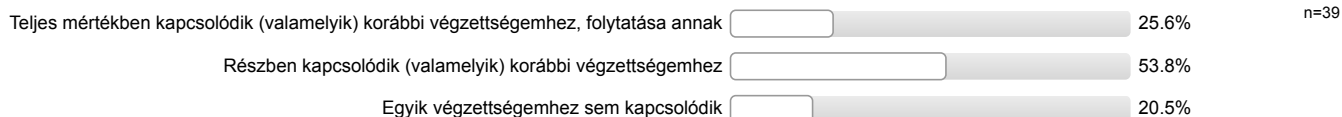
1.9. Van egyéb, korábban szerzett felsőfokú végzettsége?



1.9.2. Van egyéb, korábban szerzett felsőfokú végzettsége?



1.10. A megadott szakirányú továbbképzés kapcsolódott valamely korábban megszerzett felsőfokú végzettségéhez?



1.11. Hány éves munkatapasztalattal rendelkezett a szakirányú továbbképzés megkezdésekor?



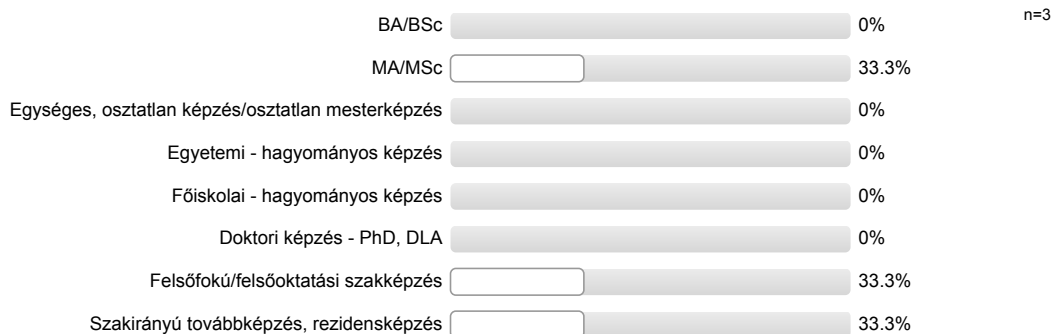
1.12. A képzés finanszírozását ki biztosította?



1.13. A képzés elvégzése óta szerzett egyéb felsőfokú végzettséget?



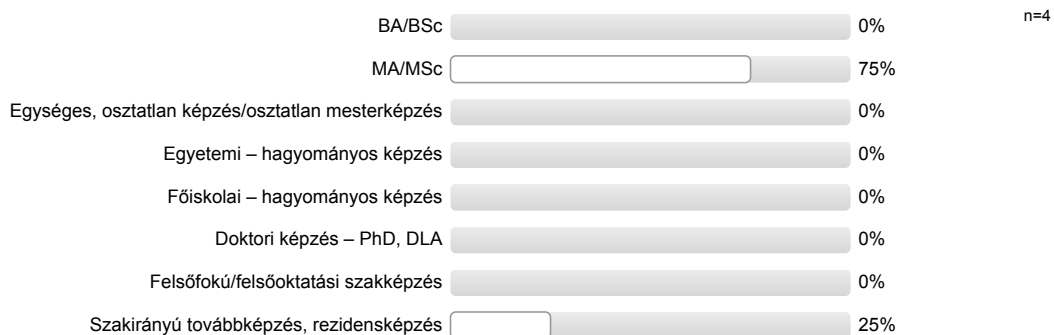
### 1.13.1. Milyen képzési formában szerezte azt?



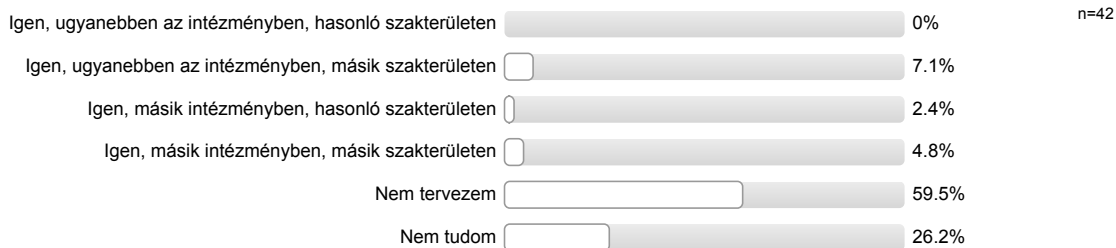
### 1.14. Részt vesz jelenleg felsőfokú képzésben?



### 1.14.1. Milyen képzési formában?



### 1.15. Tervezi, hogy az elkövetkező 1-3 évben újabb szakirányú továbbképzést végez el?



### 1.16.1. Felsőfokú/felsőoktatási szakképzés



### 1.16.2. Alapképzés (BA/BSc)



### 1.16.3. Mesterképzés (MA/MSc)



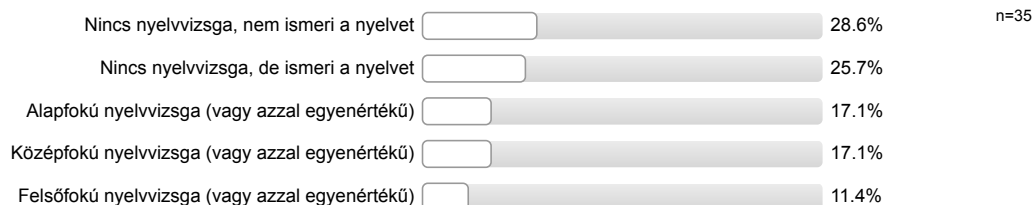
### 1.16.4. Egységes, osztatlan képzés/osztatlan mesterképzés (pl. jogász, orvosképzés)



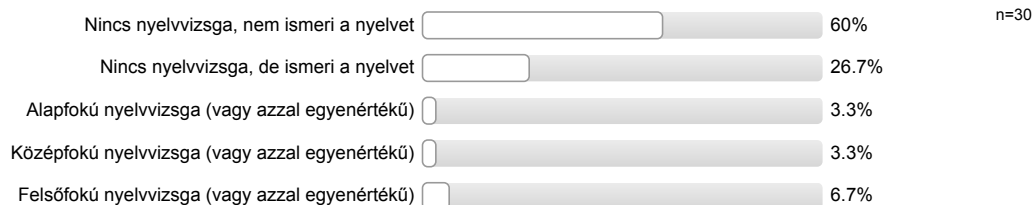
### 1.16.5. Doktori (PhD, DLA) képzés



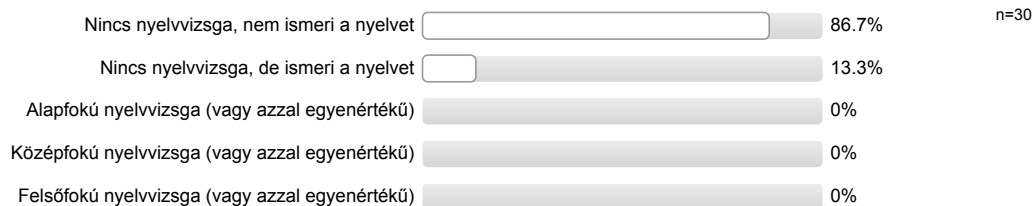
### 1.17.1. Angol nyelvből:



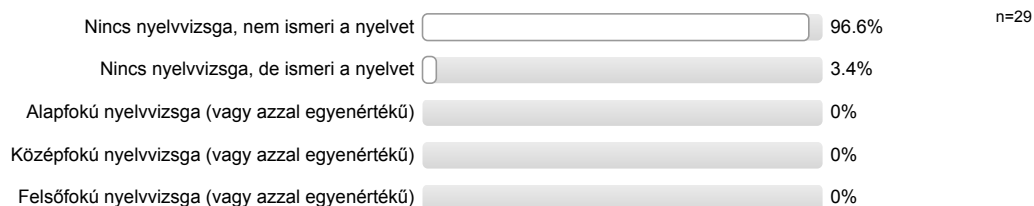
### 1.17.2. Német nyelvből:



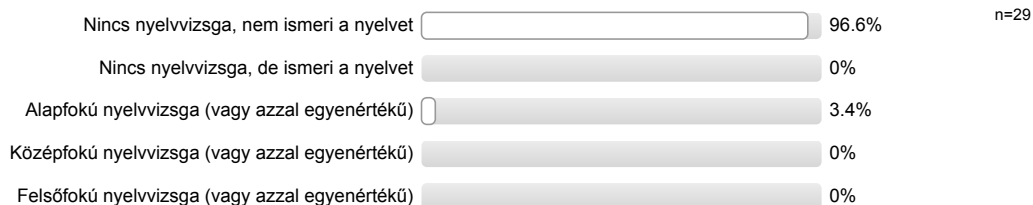
### 1.17.3. Francia nyelvből:



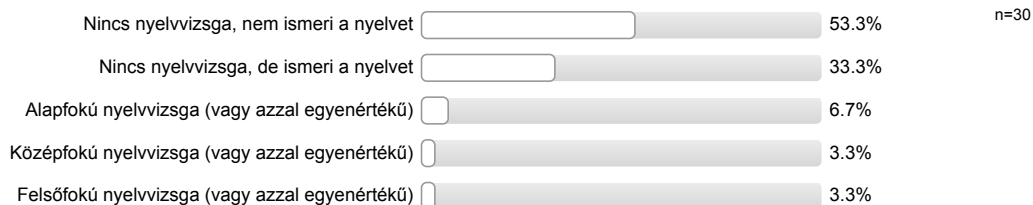
### 1.17.4. Olasz nyelvből:



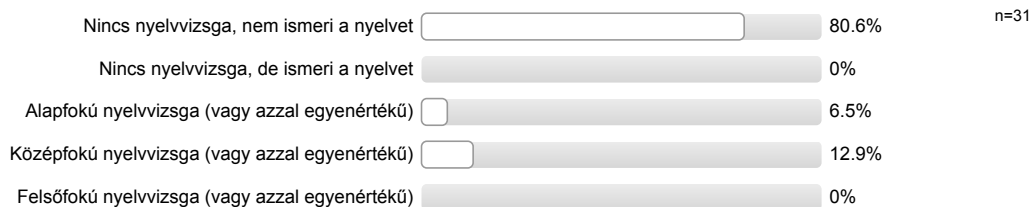
### 1.17.5. Spanyol nyelvből:



### 1.17.6. Orosz nyelvből:

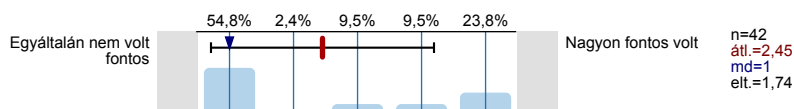


### 1.17.7. Egyéb nyelvből:

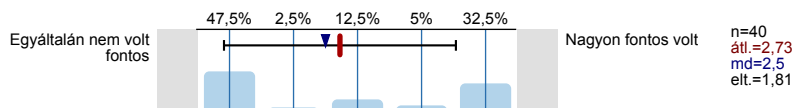


## 2. KÉPZÉS ÉRTÉKELÉSE

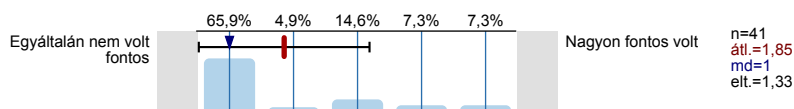
### 2.1.1. Szakmához kapcsolódó hivatalos előírás (pl. orvos, jogász szakvizsga)



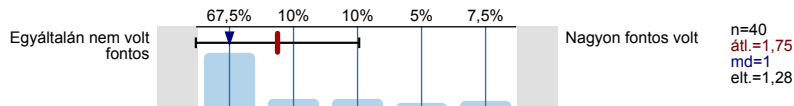
### 2.1.2. Munkahelyi hivatalos előírás meghatározott munkakör, pozíció eléréshez (pl. törvényi előírás)



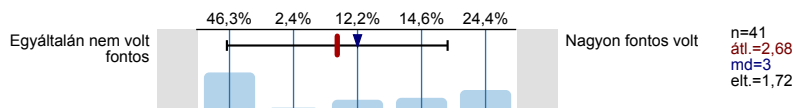
### 2.1.3. Pályamódosításhoz szükséges hivatalos feltétel (pl. törvényi előírás)



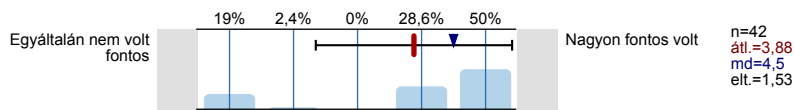
### 2.1.4 Pályamódosításhoz szükséges nem hivatalos feltétel



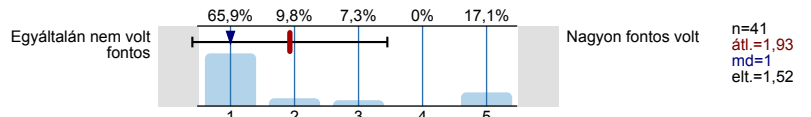
### 2.1.5 Munkahelyi nem hivatalos elvárásnak megfelelés



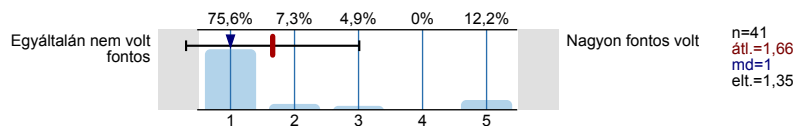
### 2.1.6 Munkaerőpiaci pozíció erősítése, versenyképesség biztosítása



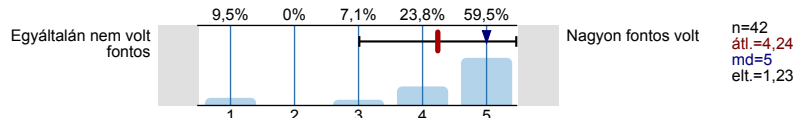
2.1.7 Munkahely által biztosított, támogatott képzési lehetőség kihasználása



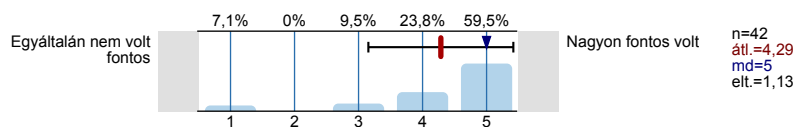
2.1.8 Vállalkozás megkezdéséhez/folytatásához szükséges ismeretek, végzettség megszerzése



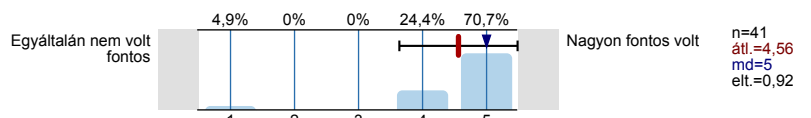
2.1.9 Meglévő ismeretek megújításának, bővítésének igénye



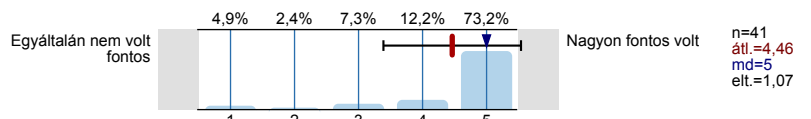
2.1.10. Új ismeretek szerzésének igénye, érdeklődés, tudásvágy



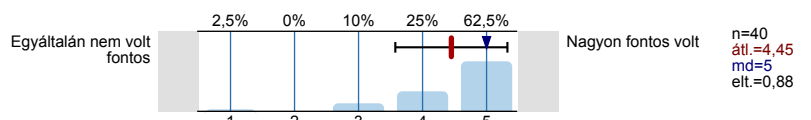
2.2.1. Szakmai elméleti tudás bővülése



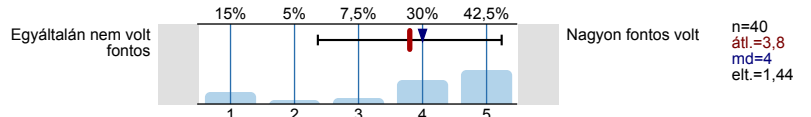
2.2.2. Szakmai gyakorlati tudás bővülése



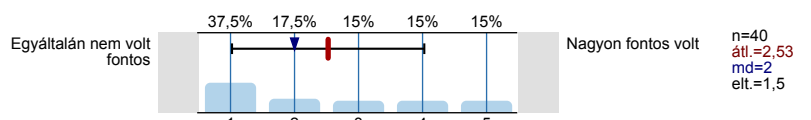
2.2.3. Speciális szaktudás megszerzése



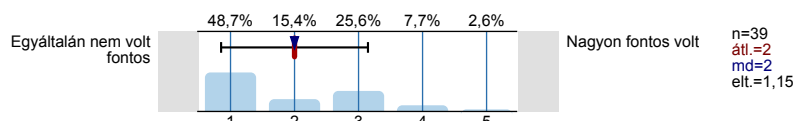
2.2.4. Munkaerőpiaci pozíció javítása



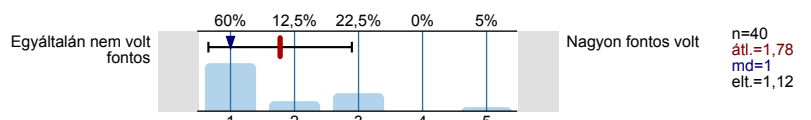
2.2.5. Munkahelyváltás elősegítése



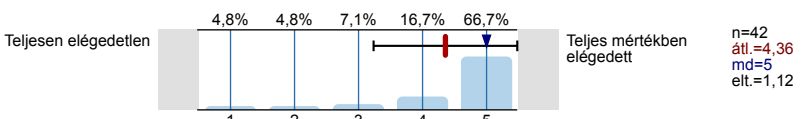
2.2.6. Pályamódosítás elősegítése



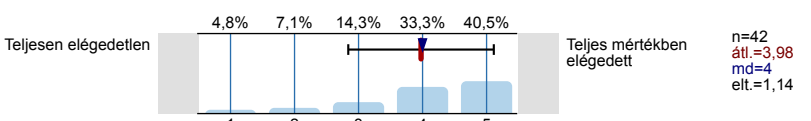
2.2.7. Vállalkozásra való felkészítés



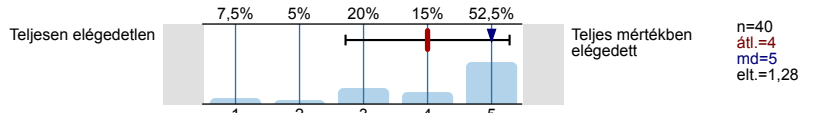
2.3.1. Szakmai elméleti tudás bővülése



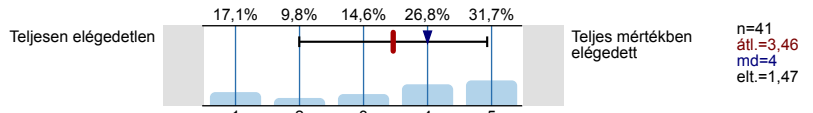
2.3.2. Szakmai gyakorlati tudás bővülése



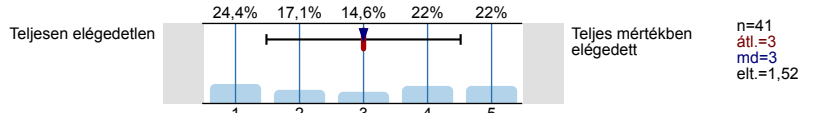
### 2.3.3. Speciális szaktudás megszerzése



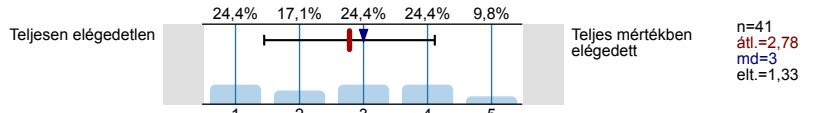
### 2.3.4. Munkaerőpiaci pozíció javítása



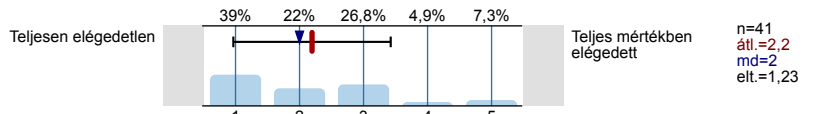
### 2.3.5. Munkahelyváltás elősegítése



### 2.3.6. Pályamódosítás elősegítése

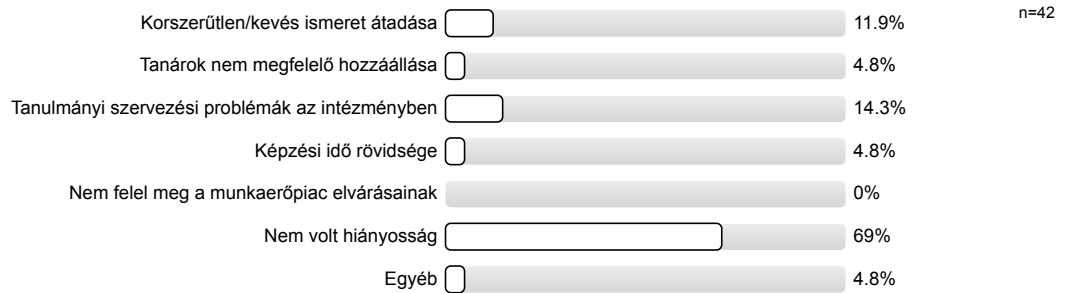


### 2.3.7. Vállalkozásra való felkészítés

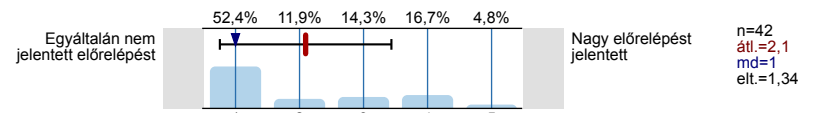


## 2.4. Véleménye szerint mik voltak a képzés hiányosságai?

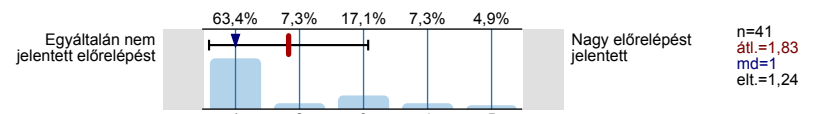
(Több válasz lehetséges)



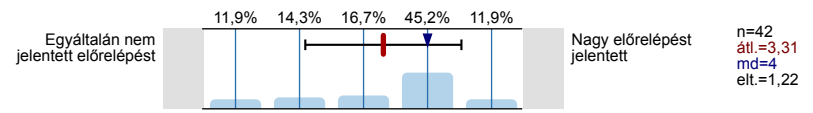
### 2.5.1. Munkahelyi hierarchiában elfoglalt pozíció javulása



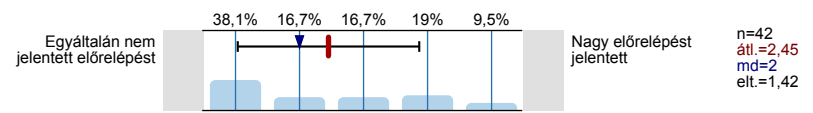
### 2.5.2. Jövedelem növekedése



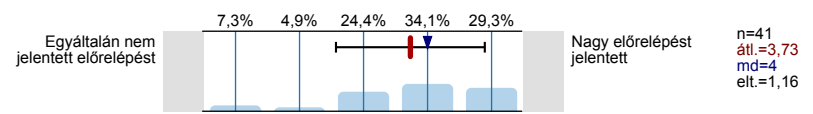
### 2.5.3. Kapcsolati tőke növekedése



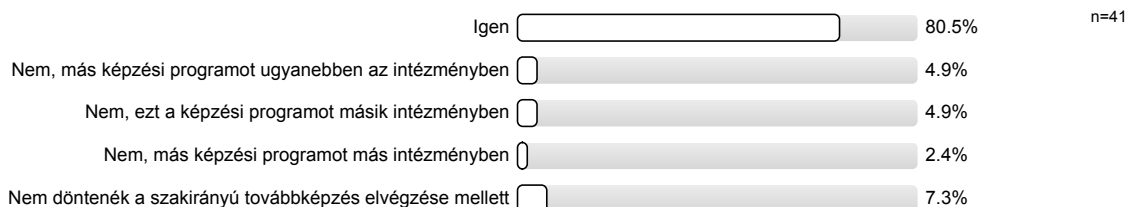
### 2.5.4. Szakmai karrierút váltás



### 2.5.5. Önértékelés javulása



## 2.6. Visszanézve, ha újra választhatna, akkor ugyanezt a képzési programot választaná, ugyanebben az intézményben?



## 3. MUNKAERŐPIACI KILÉPÉS

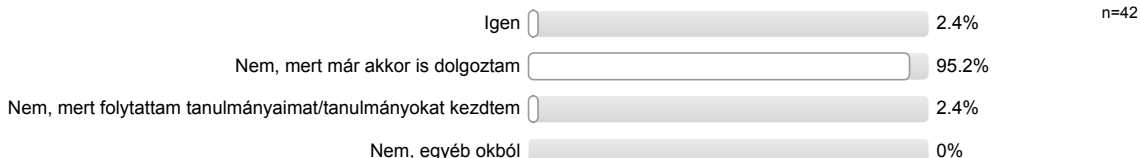
### 3.1. A végzettség megszerzésekor rendelkezett Ön főállású munkaviszonnyal, (szolgálati jogviszonnyal)?



#### 3.1.1. Véleménye szerint milyen szakterületen végzett tanulmányok feleltek meg a legjobban ennek a munkának?



### 3.2. A végzettség megszerzése után közvetlenül keresett munkát?



#### 3.2.1. A végzettség megszerzése után talált-e munkát?



#### 3.2.2. Hogyan jutott a végzettség utáni első munkájához?

*Kérjük, ha több tényező is közrejátszott, a legfontosabbat jelölje be!*



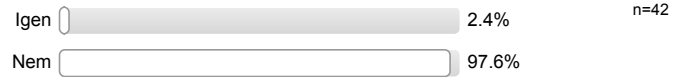


### 3.2.3. Véleménye szerint milyen szakterületen végzett tanulmányok felelnek meg a legjobban ennek a munkának?



### 3.3. Ennek a végzettségnek a megszerzése óta volt munkanélküli?

*Kérjük, hogy a hivatalosan nem regisztrált, ám munka nélkül, állás keresésével töltött időszakokra is gondoljon!*



#### 3.3.1. Volt ezek közt regisztrált munkanélküli időszak?



### 3.4. A kérdőív alapjául szolgáló végzettség megszerzését követően dolgozott hosszabb-rövidebb ideig külföldön?

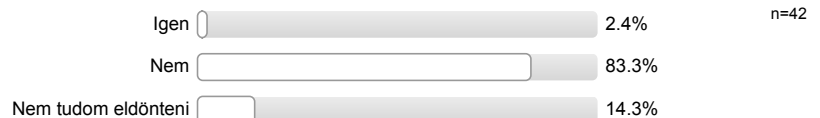
*(Kérjük, az esetleges jelenleg zajló külföldi munkavégzésére is gondoljon!)*



#### 3.4.4. Ez a munka/ezek a munkák kapcsolódtak a végzettségéhez?



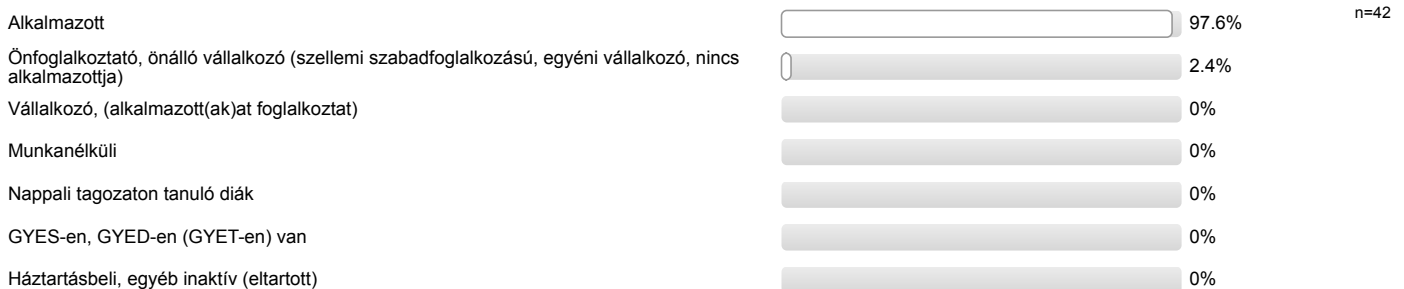
### 3.5. Tervez (további) külföldi munkavállalást az elkövetkező 5 évben?



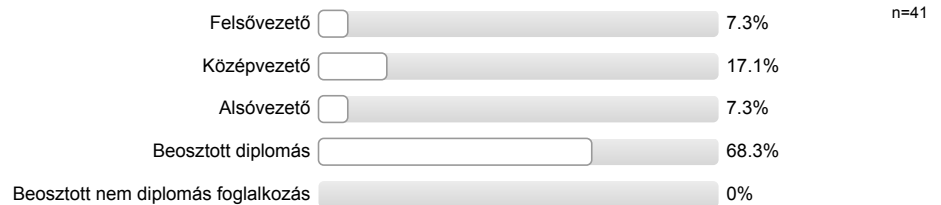
## 4. MUNKAERŐPIACI HELYZET

### 4.1. Mi az Ön jelenlegi fő munkaerőpiaci státusza?

*Kérjük, a leginkább jellemzőt jelölje meg!*



#### 4.1.1. Milyen beosztásban dolgozik?



#### 4.1.4.2. Keres-e munkát?

Az eredmény a túl kevés válasz miatt nem jeleníthető meg.

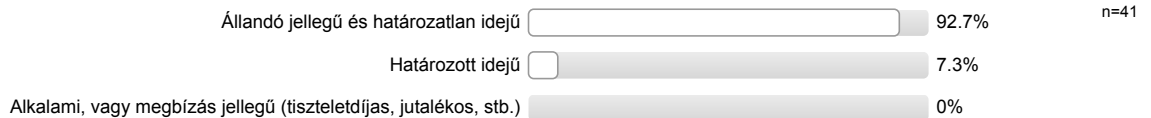
#### 4.1.6. Rendelkezik főállású munkahellyel?

Az eredmény a túl kevés válasz miatt nem jeleníthető meg.

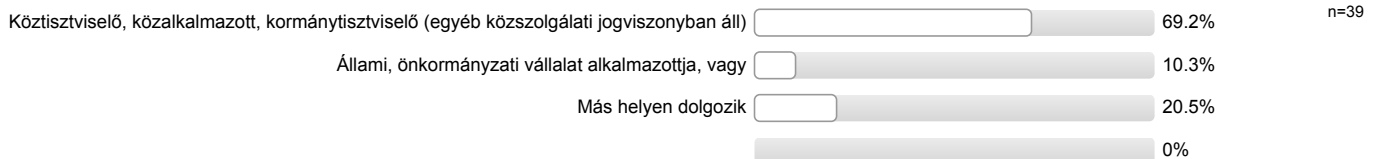
#### 4.2. Munkaerőpiaci részvétel



#### 4.3. Az Ön fő munkaviszonya:



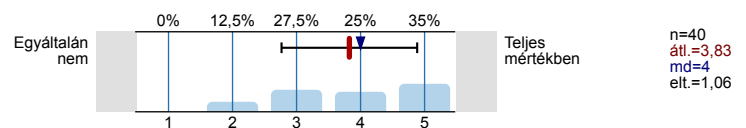
#### 4.4. Ön...:



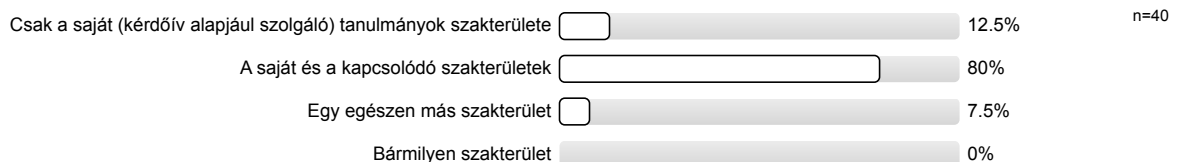
#### 4.6. Hány alkalmazottja/beosztottja van?



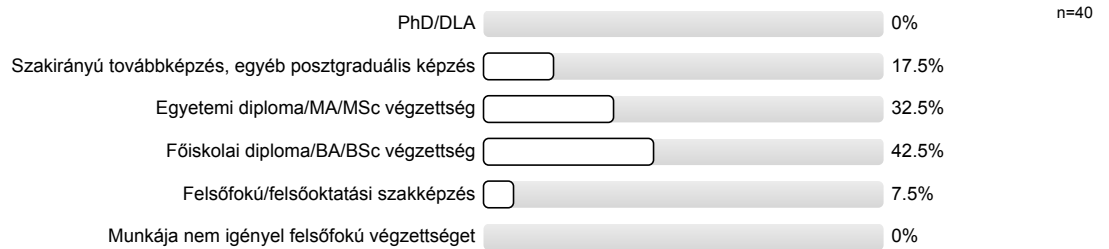
#### 4.7. Milyen mértékben használja jelenlegi munkájában a kérdőív alapjául szolgáló tanulmányai során elsajátított tudást, megszerzett készségeket?



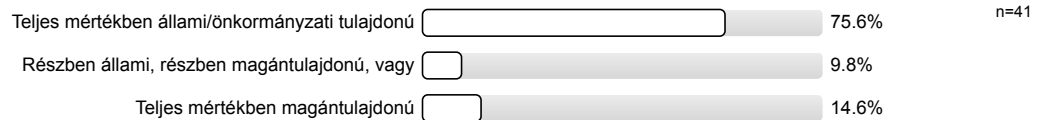
#### 4.8. Véleménye szerint milyen szakterületen végzett tanulmányok felelnek meg a legjobban ennek a munkának?



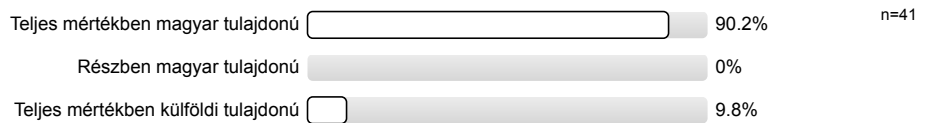
#### 4.9. Véleménye szerint milyen szintű képzettség felel meg legjobban jelenlegi munkájának?



#### 4.11. Az Ön munkahelye...:

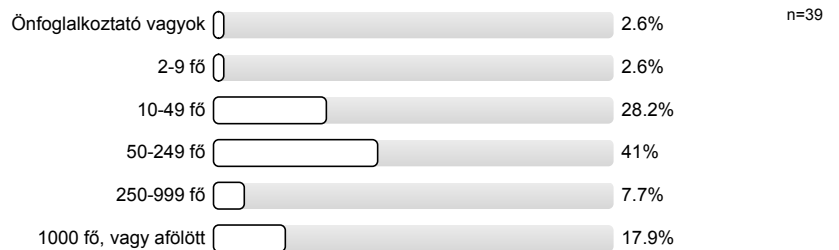


#### 4.12. Az Ön munkahelye...

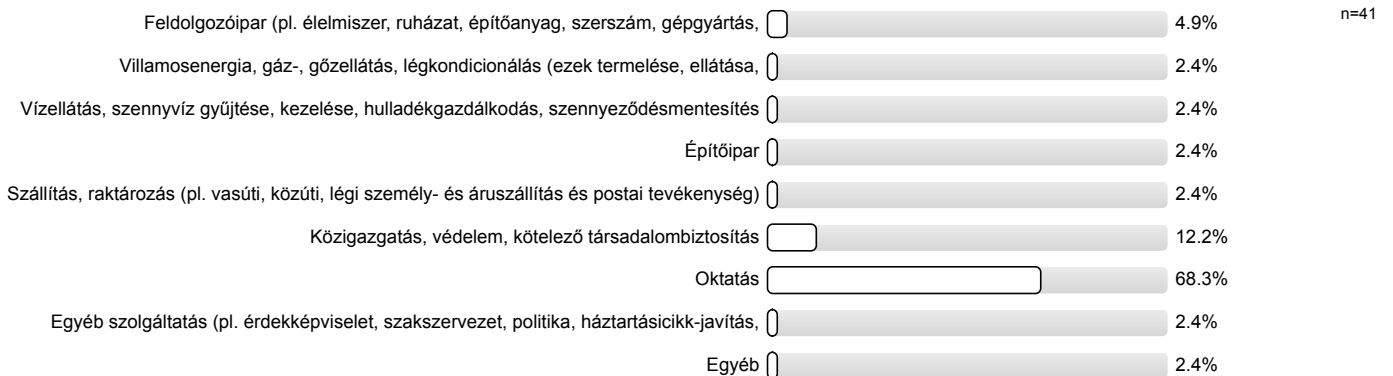


#### 4.13. Megközelítőleg hány fő dolgozik az Ön cégénél?

Kérjük, a teljes – legnagyobb – munkavállalói létszámot jelölje meg, több telephellyel rendelkező cég esetén pl. az anyavállalat összesített létszámát!



#### 4.14. Kérjük, az alábbi listából válassza ki munkahelye ágazatát!

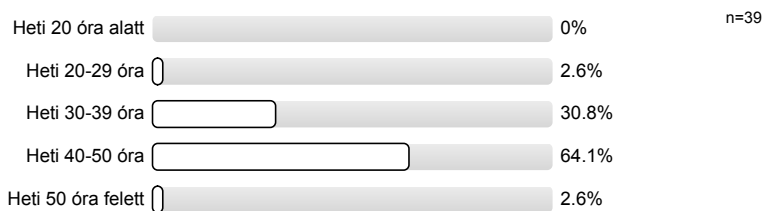


#### 4.15. Kérjük, tüntesse fel munkahelye települését!

(Azét a települését, ahol munkavégzésének többsége zajlik!)  
Ön külföldön (nem Magyarországon) dolgozik?



**4.16.2. Hány munkaórát dolgozott főállásában az előző héten? Ha ez nem egy "szokásos" hét volt, akkor az utolsó "szokásos" héten hány munkaórát dolgozott a főállású munkahelyén?**



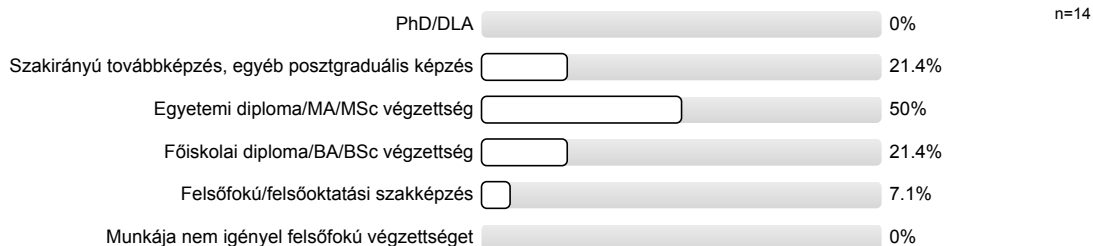
**4.17. Van Önnek főállása mellett, kiegészítő munkatevékenysége?**



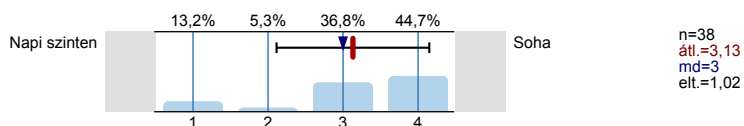
**4.17.1. Véleménye szerint milyen szakterületen végzett tanulmányok felelnek meg a legjobban ennek a munkának?**



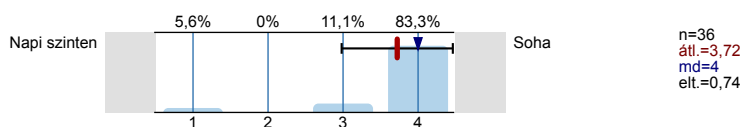
**4.17.2. Véleménye szerint milyen szintű képzettség felel meg legjobban jelenlegi mellékállású munkájának?**



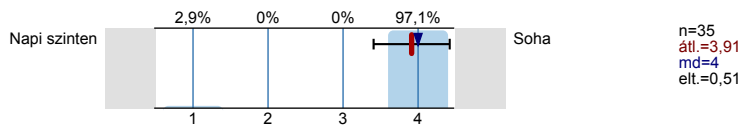
**4.18.1. Angol:**



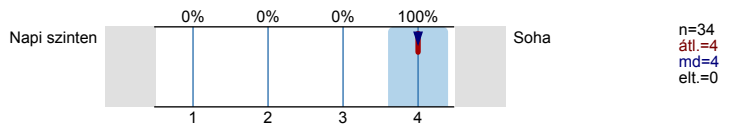
**4.18.2. Német:**



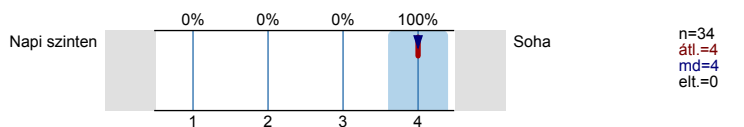
**4.18.3. Francia:**



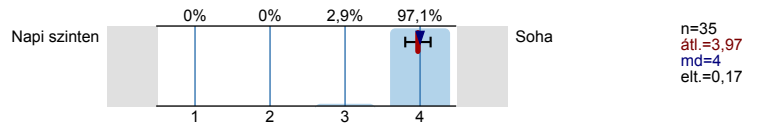
**4.18.4. Olasz:**



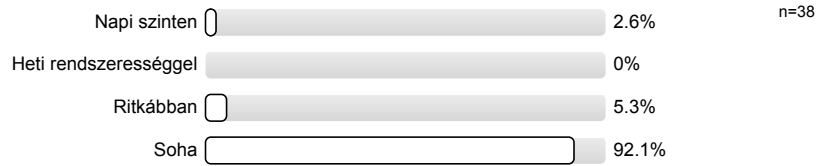
**4.18.5. Spanyol:**



4.18.6. Orosz:

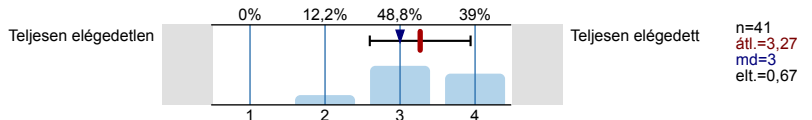


4.18.7. Milyen rendszerességgel használ a munkája során egyéb idegen nyelvet?

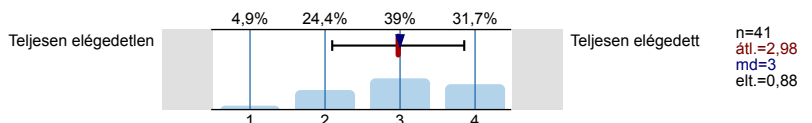


## 5. ELÉGEDETTSÉG

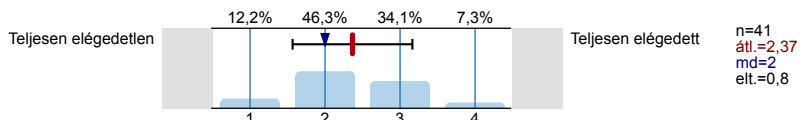
5.1.1. Mennyire elégedett főállású munkájával a munka szakmai, tartalmi része szempontjából?



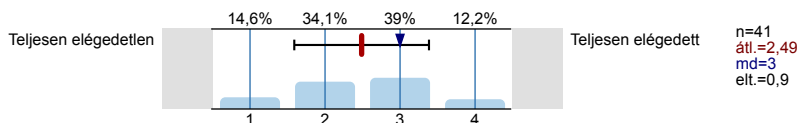
5.1.2. Mennyire elégedett főállású munkájával a szakmai előmenetel, karrierépítés szempontjából?



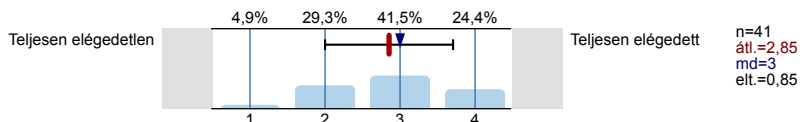
5.1.3. Mennyire elégedett főállású munkájával a munka presztízse, társadalmi megbecsültsége szempontjából?



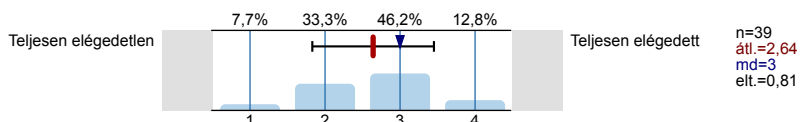
5.1.4. Mennyire elégedett főállású munkájával a jövedelem és juttatások szempontjából?



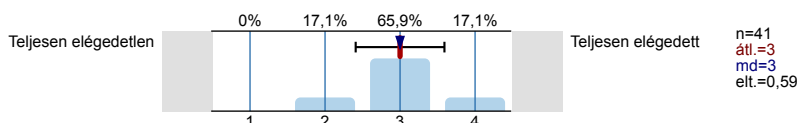
5.1.5. Mennyire elégedett főállású munkájával a munka személyi körülményei szempontjából?



5.1.6. Mennyire elégedett főállású munkájával a munka tárgyi körülményei szempontjából?



5.1.7. Mennyire elégedett főállású munkájával a munka összességét tekintve?

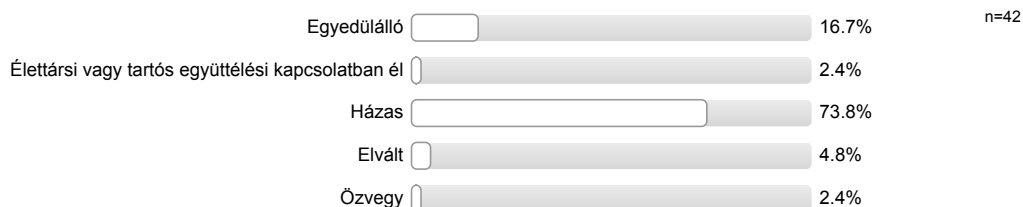


## 6. SZEMÉLYES ADATOK

6.1. Az Ön neme?



### 6.3. Mi az Ön hivatalos családi állapota?



### 6.4. Van-e 18 év alatti gyermeke?



### 6.5. Milyen településen lakott Ön 14 éves korában? Ez a település külföldön (nem Magyarországon) van?

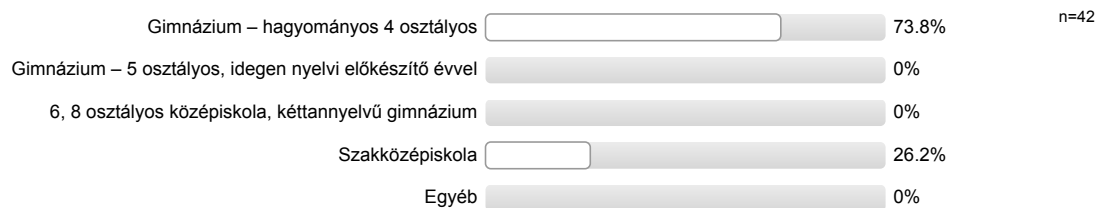


### 6.6. Milyen településen él Ön jelenleg? (Arra a településre gondoljon, ahol ténylegesen, életvitelszerűen él!)

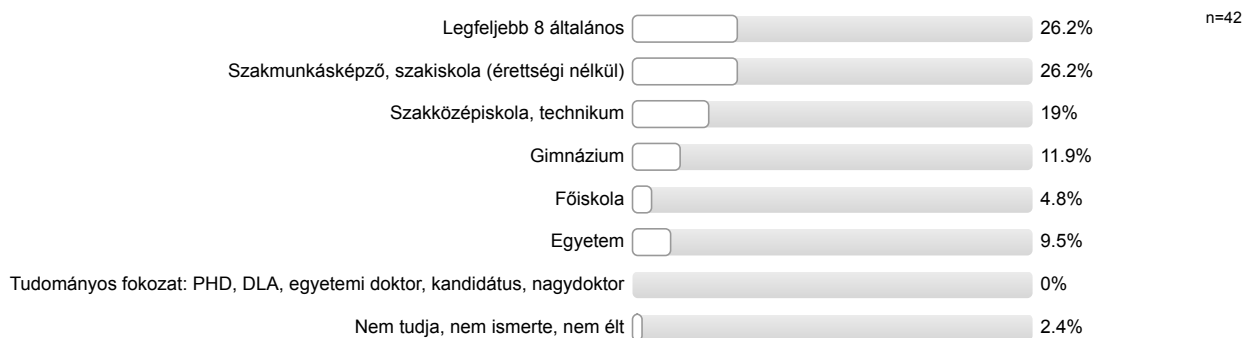
Ez a település külföldön (nem Magyarországon) van?



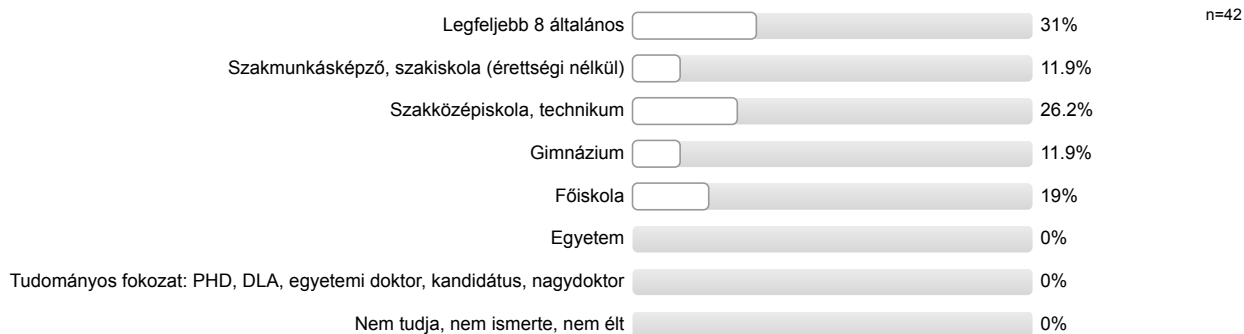
### 6.7. Milyen típusú középiskolai osztályban szerzett érettségit?



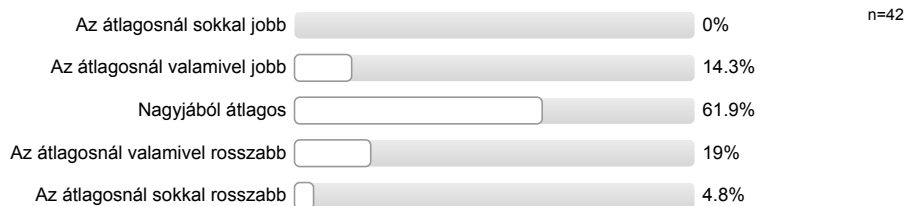
### 6.8. Mi volt az Ön édesapjának legmagasabb iskolai végzettsége akkor, amikor Ön 14 éves volt?



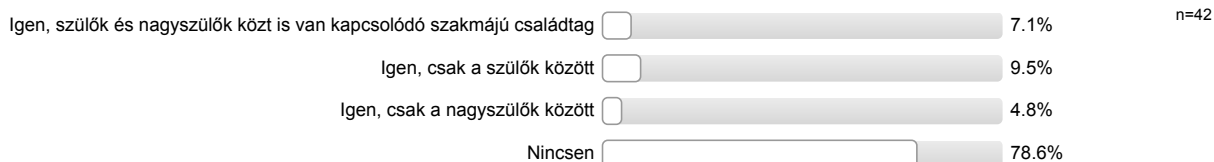
6.9. Mi volt az Ön édesanyjának legmagasabb iskolai végzettsége akkor, amikor Ön 14 éves volt?



6.10. Összességében hogyan ítéli meg családjának anyagi helyzetét akkor, amikor Ön 14 éves volt?



6.11. Van-e a családjában az Önéhez hasonló szakterületen végzettséget szerzett, e szakterületen dolgozó családtag? Kérjük, ne a végzettség szintjére, hanem az esetleges szakmai kapcsolódásra gondoljon! Kérjük, a szülői és nagyszülői körre gondoljon!



# Profil

Alegység: Nyíregyházi Egyetem  
 Tanár neve: Rudolf Éva  
 Kurzus neve: DPR 2017 - szakirányú továbbképzés  
 (A felmérés neve)

A profilvonalban használt értékek Átlag

## 2. KÉPZÉS ÉRTÉKELÉSE

2.1.1. Szakmához kapcsolódó hivatalos előírás (pl. orvos, jogász szakvizsga)	Egyáltalán nem volt fontos		Nagyon fontos volt	n=42	átl.=2,45 md=1,00 elt.=1,74
2.1.2. Munkahelyi hivatalos előírás meghatározott munkakör, pozíció eléréshez (pl. törvényi előírás)	Egyáltalán nem volt fontos		Nagyon fontos volt	n=40	átl.=2,73 md=2,50 elt.=1,81
2.1.3. Pályamódosításhoz szükséges hivatalos feltétel (pl. törvényi előírás)	Egyáltalán nem volt fontos		Nagyon fontos volt	n=41	átl.=1,85 md=1,00 elt.=1,33
2.1.4 Pályamódosításhoz szükséges nem hivatalos feltétel	Egyáltalán nem volt fontos		Nagyon fontos volt	n=40	átl.=1,75 md=1,00 elt.=1,28
2.1.5 Munkahelyi nem hivatalos elvárásnak megfelelés	Egyáltalán nem volt fontos		Nagyon fontos volt	n=41	átl.=2,68 md=3,00 elt.=1,72
2.1.6 Munkaerőpiaci pozíció erősítése, versenyképesség biztosítása	Egyáltalán nem volt fontos		Nagyon fontos volt	n=42	átl.=3,88 md=4,50 elt.=1,53
2.1.7 Munkahely által biztosított, támogatott képzési lehetőség kihasználása	Egyáltalán nem volt fontos		Nagyon fontos volt	n=41	átl.=1,93 md=1,00 elt.=1,52
2.1.8 Vállalkozás megkezdéséhez/folytatásához szükséges ismeretek, végzettség megszerzése	Egyáltalán nem volt fontos		Nagyon fontos volt	n=41	átl.=1,66 md=1,00 elt.=1,35
2.1.9 Meglévő ismeretek megújításának, bővítésének igénye	Egyáltalán nem volt fontos		Nagyon fontos volt	n=42	átl.=4,24 md=5,00 elt.=1,23
2.1.10. Új ismeretek szerzésének igénye, érdeklődés, tudásvágy	Egyáltalán nem volt fontos		Nagyon fontos volt	n=42	átl.=4,29 md=5,00 elt.=1,13
2.2.1. Szakmai elméleti tudás bővülése	Egyáltalán nem volt fontos		Nagyon fontos volt	n=41	átl.=4,56 md=5,00 elt.=0,92
2.2.2. Szakmai gyakorlati tudás bővülése	Egyáltalán nem volt fontos		Nagyon fontos volt	n=41	átl.=4,46 md=5,00 elt.=1,07
2.2.3. Speciális szaktudás megszerzése	Egyáltalán nem volt fontos		Nagyon fontos volt	n=40	átl.=4,45 md=5,00 elt.=0,88
2.2.4. Munkaerőpiaci pozíció javítása	Egyáltalán nem volt fontos		Nagyon fontos volt	n=40	átl.=3,80 md=4,00 elt.=1,44
2.2.5. Munkahelyváltás elősegítése	Egyáltalán nem volt fontos		Nagyon fontos volt	n=40	átl.=2,53 md=2,00 elt.=1,50
2.2.6. Pályamódosítás elősegítése	Egyáltalán nem volt fontos		Nagyon fontos volt	n=39	átl.=2,00 md=2,00 elt.=1,15
2.2.7. Vállalkozásra való felkészítés	Egyáltalán nem volt fontos		Nagyon fontos volt	n=40	átl.=1,78 md=1,00 elt.=1,12
2.3.1. Szakmai elméleti tudás bővülése	Teljesen elégedetlen		Teljes mértékben elégedett	n=42	átl.=4,36 md=5,00 elt.=1,12
2.3.2. Szakmai gyakorlati tudás bővülése	Teljesen elégedetlen		Teljes mértékben elégedett	n=42	átl.=3,98 md=4,00 elt.=1,14
2.3.3. Speciális szaktudás megszerzése	Teljesen elégedetlen		Teljes mértékben elégedett	n=40	átl.=4,00 md=5,00 elt.=1,28
2.3.4. Munkaerőpiaci pozíció javítása	Teljesen elégedetlen		Teljes mértékben elégedett	n=41	átl.=3,46 md=4,00 elt.=1,47
2.3.5. Munkahelyváltás elősegítése	Teljesen elégedetlen		Teljes mértékben elégedett	n=41	átl.=3,00 md=3,00 elt.=1,52
2.3.6. Pályamódosítás elősegítése	Teljesen elégedetlen		Teljes mértékben elégedett	n=41	átl.=2,78 md=3,00 elt.=1,33
2.3.7. Vállalkozásra való felkészítés	Teljesen elégedetlen		Teljes mértékben elégedett	n=41	átl.=2,20 md=2,00 elt.=1,23



2.5.1. Munkahelyi hierarchiában elfoglalt pozíció javulása	Egyáltalán nem jelentett előrelépést		Nagy előrelépést jelentett	n=42	átl.=2,10 md=1,00 elt.=1,34
2.5.2. Jövedelem növekedése	Egyáltalán nem jelentett előrelépést		Nagy előrelépést jelentett	n=41	átl.=1,83 md=1,00 elt.=1,24
2.5.3. Kapcsolati tőke növekedése	Egyáltalán nem jelentett előrelépést		Nagy előrelépést jelentett	n=42	átl.=3,31 md=4,00 elt.=1,22
2.5.4. Szakmai karrierút váltás	Egyáltalán nem jelentett előrelépést		Nagy előrelépést jelentett	n=42	átl.=2,45 md=2,00 elt.=1,42
2.5.5. Önértékelés javulása	Egyáltalán nem jelentett előrelépést		Nagy előrelépést jelentett	n=41	átl.=3,73 md=4,00 elt.=1,16

#### 4. MUNKAERŐPIACI HELYZET

4.7. Milyen mértékben használja jelenlegi munkájában a kérdőív alapjául szolgáló tanulmányai során elsajátított tudást, megszerzett

4.18.1. Angol:	Egyáltalán nem		Teljes mértékben	n=40	átl.=3,83 md=4,00 elt.=1,06
	Napi szinten		Soha	n=38	átl.=3,13 md=3,00 elt.=1,02
4.18.2. Német:	Napi szinten		Soha	n=36	átl.=3,72 md=4,00 elt.=0,74
4.18.3. Francia:	Napi szinten		Soha	n=35	átl.=3,91 md=4,00 elt.=0,51
4.18.4. Olasz:	Napi szinten		Soha	n=34	átl.=4,00 md=4,00 elt.=0,00
4.18.5. Spanyol:	Napi szinten		Soha	n=34	átl.=4,00 md=4,00 elt.=0,00
4.18.6. Orosz:	Napi szinten		Soha	n=35	átl.=3,97 md=4,00 elt.=0,17

#### 5. ELÉGEDETTSÉG

5.1.1. Mennyire elégedett főállású munkájával a munka szakmai, tartalmi része szempontjából?	Teljesen elégedetlen		Teljesen elégedett	n=41	átl.=3,27 md=3,00 elt.=0,67
5.1.2. Mennyire elégedett főállású munkájával a szakmai előmenetel, karrierépítés szempontjából?	Teljesen elégedetlen		Teljesen elégedett	n=41	átl.=2,98 md=3,00 elt.=0,88
5.1.3. Mennyire elégedett főállású munkájával a munka presztízse, társadalmi megbecsültsége szempontjából?	Teljesen elégedetlen		Teljesen elégedett	n=41	átl.=2,37 md=2,00 elt.=0,80
5.1.4. Mennyire elégedett főállású munkájával a jövedelem és juttatások szempontjából?	Teljesen elégedetlen		Teljesen elégedett	n=41	átl.=2,49 md=3,00 elt.=0,90
5.1.5. Mennyire elégedett főállású munkájával a munka személyi körülményei szempontjából?	Teljesen elégedetlen		Teljesen elégedett	n=41	átl.=2,85 md=3,00 elt.=0,85
5.1.6. Mennyire elégedett főállású munkájával a munka tárgyi körülményei szempontjából?	Teljesen elégedetlen		Teljesen elégedett	n=39	átl.=2,64 md=3,00 elt.=0,81
5.1.7. Mennyire elégedett főállású munkájával a munka összességét tekintve?	Teljesen elégedetlen		Teljesen elégedett	n=41	átl.=3,00 md=3,00 elt.=0,59

**1. KÉPZÉS KEZDETE, BELÉPÉS KÖRÜLMÉNYEI, MOTIVÁCIÓK**

**1.6. Melyik évben szerzett diplomát?**

*Kérjük, a legutóbbi befejezett felsőfokú képzésére gondoljon!*

- 1984
- 1990
- 1993 (2 előfordulás)
- 1996
- 1997
- 1999
- 2000
- 2003 (2 előfordulás)
- 2004 (4 előfordulás)
- 2005
- 2006
- 2007 (2 előfordulás)
- 2009 (3 előfordulás)
- 2011
- 2012 (4 előfordulás)
- 2013
- 2014 (6 előfordulás)
- 2015 (2 előfordulás)
- 2016 (6 előfordulás)

---

## 1.7. Milyen szakon szerzett diplomát?

- Agrármérnök
- Agrártudományi és környezetgazdálkodási szak
- Angol nyelv es irodalom szakos tanar
- Angol nyelv és irodalom tanári szak
- Angol nyelvészet
- Család -és gyermekvédelem - pedagógus szakvizsga
- Drámapedagógus szakirányú továbbképzési szakhoz (1998) kapcsolódó szakvizsga (2003)
- Egyetemi okleveles ápoló
  
- Etika mesterképzés
- Fejlesztőpedagógus
- Gazdasagtudományi
- Gyógytestnevelés tanár
- Gépírásoktató
- Informatika Msc
- Logopédia
- Matematikatanár (mesterfokozat)
- Mezőgazdasági gépészmérnök
- Minősített családi életre nevelő
- Pedagógia-történelem szakos bölcsész és tanár
- Pedagógus szakvizsga szakirányú továbbképzési szak
- Tanító
- Tehetséggondozás
- biológia-kémia
- fizika mester tanár
- gyógypedagógus, tanulásban akadályozottak szakirány
- gépírásoktató
- környezet - és vízgazdálkodási szakmérnök
- közoktatási vezető és pedagógus szakvizsga
  
- matematika-fizika szakos középiskolai tanár
- mentor
- munkavédelmi szakmérnök
- mérnök-közgazdász (3 előfordulás)
- mérnök-tanár
- német
- okleveles informatikatanár
- oligofrénpedagógia szakos gyógypedagógiai tanár
- szociálpedagógia

---

■ általános iskolai tanító

■ építőmérnöki

---

### 1.8. Melyik felsőoktatási intézményben szerzett diplomát?

- Nyíregyházi Egyetem
- Adventista Teológiai Főiskola
- BGYTKF Nyíregyháza
- Bessenyei György Tanárképző Főiskola
- Bárczi Gusztáv Gyógypedagógiai Főiskola
- DE
- Debreceni Egyetem (3 előfordulás)
- Debreceni Egyetem Bölcsészettudományi Kar
- ELTE
- ELTE Bárczi Gusztáv Gyógypedagógiai Főiskolai Kar (2 előfordulás)
- Eszterházy Károly Főiskola - Eger
- Eötvös Loránd Tudományegyetem
- Eötvös Lóránt Tudomány Egyetem
- Gödöllői Agrártudományi Egyetem
- Jászberény Tanítóképző Főiskola
- Kossuth Lajos Tudományegyetem (2 előfordulás)
- Miskolci Egyetem
- Nyíregyházi Főiskola
- Nyíregyházi Egyetem (7 előfordulás)
- Nyíregyházi Főiskola
- Nyíregyházi Főiskola (6 előfordulás)
- Nyíregyházi Főiskola
- Nyíregyházi egyetem
- Semmelweis Egyetem
- Sárospataki Comenius Tanítóképző Főiskola
- ZMNE

---

### 1.9.1. Melyik évben szerzett diplomát?

*Kérjük, a legutóbbi befejezett felsőfokú képzésére gondoljon!*

- 1988
- 1989
- 1990
- 1992 (2 előfordulás)
- 1993
- 1994 (2 előfordulás)
- 1995 (2 előfordulás)
- 1997
- 1998 (2 előfordulás)
- 2000 (6 előfordulás)
- 2001
- 2003
- 2005
- 2006 (2 előfordulás)
- 2009
- 2012 (2 előfordulás)
- 2013
- 2014
- 2015
- 2016

---

### 1.9.1.1. Milyen szakon szerzett diplomát?

- Agrártudományi
- Angol nyelvtanár
- Angol nyelvtanár
- Angol szakos nyelvtanár
- Biológia-testnevelés szakos tanár
- Diplomás ápoló
- Gepeszmerenoki
- Háztartásökonómia-életvitel szakos tanár
- Informatikus könyvtár
- Közoktatásvezető
- Matematika tanár
- Mérnök-Informatikus
- Német nyelv és irodalom szakos bölcsész és tanár
- Okleveles pedagógiatanár
- Oligofrénpedagógia-pszichopedagógia
- Számítástechnika szakos tanár
- Tanító (3 előfordulás)
- Technika-Számítástechnika
- háztartásökonómia - életvitel tanár szak
- igazgatás-szervező
- informatika szakos tanár
- informatika szakosító
- könnyűipari mérnök
- környezetgazdálkodás
- matematika-fizika tanári (főiskolai)
- mérnök-informatikus
- német nyelvtanár
- tanító
- általános iskolai tanító

---

### 1.9.1.2. Melyik felsőoktatási intézményben szerzett diplomát?

- BME
- Bessenyei György Tanárképző Főiskola (3 előfordulás)
- Bárczi Gusztáv Gyógypedagógiai Tanárképző Főiskola
- Comenius Tanítóképző Főiskola
- Comenius Tanítóképző Főiskola - Sárospatak
- DRHE
- Debreceni Egyetem (2 előfordulás)
- Eszterházy Károly Egyetem
- Eszterházy Károly Főiskola
- GATE- NYFK
- Gábor Dénes főiskola
- Gödöllői Agr. Tud. Egyetem Nyíregyházi Mg, Főisk, kihelyezett tagozata
- Hajdúböszörmény Óvónőképző Intézet
- Kossuth Lajos Tudományegyetem Bölcsészettudományi Kar
- Miskolci Egyetem
- NYE
- Nyíregyházi Főiskola
- Nyíregyházi Egyetem
- Nyíregyházi Főiskola (6 előfordulás)
- Nyíregyházi Mezőgazdasági Főiskola
- Veszprémi Egyetem
- Államigazgatási Főiskola
- Óbudai Egyetem



---

### 1.9.2.1. Melyik évben szerzett diplomát?

*Kérjük, a legutóbbi befejezett felsőfokú képzésére gondoljon!*

- 1983
- 1985
- 1991
- 1993
- 1994
- 1995
- 1997
- 1998
- 1999
- 2001
- 2008
- 2012

---

### 1.9.2.2. Milyen szakon szerzett diplomát?

- Hittanár
- Informatika
- Kémia tanár
- Magyar nyelv és irodalom - orosz nyelv és irodalom
- Matematika- fizika szakos tanár
- Pedagógiai nevelőtanár
- Tanító-matematika tanár szak
- kommunikáció szakos bölcsész
- tanító, testnevelés szakkollégium
- tanítói
- Élelmiszeripari Főiskola
- általános iskolai tanító

---

### 1.9.2.3. Melyik felsőoktatási intézményben szerzett diplomát?

- Bessenyei György Tanárképző Főiskola
- Bessenyei György Tanárképző Főiskola (2 előfordulás)
- Bessenyei György Tk. Főiskola, Nyíregyháza
- Eszterházy Károly Főiskola
- Eszterházy Károly Főiskola Eger
- Kossuth Lajos TE
  
- Kossuth Lajos Tudományegyetem Bölcsészettudományi Kar
- Nyíregyházi Főiskola (2 előfordulás)
- Szeged Főiskola
- Szent Atanáz Görögkatolikus Hittudományi Főiskola

---

#### 1.17.7.A. Melyik ez az egyéb nyelv?

- Eszperantó (2 előfordulás)
- eszperantó (3 előfordulás)
- finn

---

## 2. KÉPZÉS ÉRTÉKELÉSE

**2.4.7.A Amennyiben az előző válasznál az egyéb lehetőséget választotta, kérjük fejtse ki, mire gondolt.**

- Ismeretek, elmélet gyakorlati alkalmazásának hiánya, kevés gyakorlat és az is a képzés végén.
- informatikai ismeretek: Word, Excel kezelése, adatbázis kezelésének a tanítása

---

### 3. MUNKAERŐPIACI KILÉPÉS

3.2.1.1. A végzettség megszerzése után összesen hány hónapig kereste első munkáját?

■ 6

---

**3.4.1. Összesen hány alkalommal dolgozott külföldön?**  
*Kérjük, számmal adja meg!*

■ 1

---

**3.4.2. Összesen hány hónapot dolgozott külföldön a képzettség megszerzését követően?**

■ 16



---

**3.4.3. Milyen országokban dolgozott? Kérjük, sorolja fel!**

- Csehország

## 4. MUNKAERŐPIACI HELYZET

### 4.5. Mi jelenlegi foglalkozásának, munkakörének megnevezése?

*Kérem, ügyeljen arra, hogy a megnevezésből munkájának szakmai jellege kiderüljön! Ha az Ön munkaköre például tanácsadó, rendszerszervező, ügyintéző, asszisztens, államigazgatási előadó, osztályvezető, stb., akkor jelölje meg, mely területen dolgozik! Például: számviteli tanácsadó; számítástechnikai rendszerszervező, pénzügyi ügyintéző; marketing asszisztens; igazgatási osztály jogi előadója; polgármesteri hivatal egészségügyi osztály vezetője stb.*

- Angol nyelvtanár
- Emberismeret és etika tanár, könyvtárostanárr
- Gyógypedagógus
- Gyógypedagógusként dolgozom szegregáltan oktatott tanulásban akadályozott tanulókat, 25 éve munkaközösség-vezető vagyok
- Hatósági szakügyintéző
- IT
- Ingatlanügyleti szakelőadó
- Középiskolai gépírásoktató (közgazdasági ágazaton, és pedagógiatanár (pedagógia ágazaton)
- Középiskolai tanár
- Középiskolai tanár (német nyelv)
- Munkavédelmi szakértő
- Pedagógus
- Polgármesteri Hivatal hatósági ügyintéző (környezetvédelem, vízügy, kereskedelem)
- Reszlegvezető
- Szakmai tanár elméleti és gyakorlati oktatásban egészségügyi szakképzésben
- Tagintézmény vezető, logopédus
- Tanár
- Tanító - közoktatás
- egyéb
- gépírásoktató középiskolai tanár
- hivatásos katona, toborzó központ parancsnok valamint középiskolai tanár
- intézményvezető
- középiskolai tanár
- magyar nyelv és irodalom - angol nyelv és irodalom szakos középiskolai tanár, munkaközösség-vezető
- matematika-kémia-számítástechnika szakos általános iskolai tanár, intézményvezető helyettes
- munkavédelmi előadó, ügyintéző
- tanár (3 előfordulás)
- tanító
- Általános Iskolában matematikatanár és természettudományi munkaközösség-vezető másodállásban esti gimnáziumban matematikatanár
- Általános iskolában intézményvezetőként dolgozom.
- Építőipari műszaki szaktanácsadó, területi képviselő
- államháztartási referens
- államháztartási referens (önkormányzati adatgyűjtések, beszámolók, informatikai rendszerek üzemeltetése-oktatás)
- általános iskolai tanár

---

■ általános iskolai tanító

■ építőmérnök

---

#### 4.10. Milyen jellegű munkahelyen dolgozik Ön?

*Kérjük, a munkahely típusának megadásakor olyan általános kategóriákban gondolkodjon, mint pl. bank, iskola, ipari termelő cég, biztosítótársaság, stb.*

- Hivatal
- IT
- Iskola
- Iskola
- Járási hivatal
- Középiskola
- Magyar Honvédség, iskola
- Máv
- Pedagógiai szakszolgálat
- Református szakgimnázium, szakközépiskola
- Szakgimnázium
- Szakszolgálat
- Versenyszfera
- egyéb
- ipari termelő cég
- iskola (8 előfordulás)
- középiskola - szakgimnázium
- szakgimnázium
- városi középiskola(gimnázium)
- Államkincstár
- Általános Iskola
- Általános iskola (2 előfordulás)
- Általános iskola.
- Építőanyag gyártó, és forgalmazó
- általános iskola (3 előfordulás)
- általános iskola és gimnázium
- építőipar
- önkormányzat

---

#### 4.14.A Milyen egyéb ágazathoz tartozik munkahelye?

- Autoipar

---

**4.15.2. Kérjük, adja meg a település irányítószámát:**

- 2040
- 2700
- 3524
- 3532
- 3700
- 3800
- 3831
- 3910
- 3924
- 4025
- 4031
- 4200
- 4233
- 4300 (3 előfordulás)
- 4324
- 4400 (12 előfordulás)
- 4434 (2 előfordulás)
- 4440
- 4496
- 4536
- 4625 (2 előfordulás)
- 4765
- 5000 (2 előfordulás)
- 6600

---

4.16.1. Mennyi volt az előző hónapban / az utolsó olyan hónapban, amikor jellemző, „normál” fizetést kapott, a főállásából származó havi nettó (adózás utáni) keresete?

*(Kérjük, az összeget ezer forintban adja meg! Amennyiben az összeg 999 ezer forint feletti, kérjük, 999-et tüntessen fel!)*

**NETTÓ, ezer Ft/hónap!**

- 0
- 000 (2 előfordulás)
- 101
- 130
- 140
- 160
- 180 (2 előfordulás)
- 190
- 200 (6 előfordulás)
- 206
- 212
- 220 (3 előfordulás)
- 222
- 223
- 225
- 240
- 247
- 250 (3 előfordulás)
- 256
- 260
- 270
- 300
- 330
- 350
- 360

---

**4.17.3. Másodállásából/mellékállásából mennyi havi nettó keresete származott az előző hónapban?**

*(Ha az előző hónap ebből a szempontból nem tekinthető „normál keresetű” hónapnak, kérjük a legutóbbi „normál keresetű” hónapra jellemző havi nettó keresetét adja meg! Kérjük, az összeget ezer forintban adja meg! Amennyiben az összeg 999 ezer forint feletti, kérjük, 999-et tüntessen fel!)*

**NETTÓ, ezer Ft/hónap**

- 00
- 0
- 24
- 25 (2 előfordulás)
- 30
- 45
- 50 (2 előfordulás)
- 70
- 100
- 200
- 300



---

## 6. SZEMÉLYES ADATOK

### 6.2. Melyik évben született Ön?

- 1960
- 1961 (2 előfordulás)
- 1962
- 1963
- 1964 (2 előfordulás)
- 1967 (3 előfordulás)
- 1968
- 1969
- 1970 (5 előfordulás)
- 1971 (2 előfordulás)
- 1972
- 1973 (3 előfordulás)
- 1974 (2 előfordulás)
- 1975 (2 előfordulás)
- 1976
- 1977
- 1978
- 1981
- 1982
- 1983
- 1985 (2 előfordulás)
- 1987 (2 előfordulás)

---

#### 6.4.1. Hány 18 év alatti gyermeke van?

- 1 (10 előfordulás)
- 2 (8 előfordulás)
- 3

---

**6.5.2. Kérjük, adja meg a település irányítószámát:**

- 2700
- 3300
- 3524
- 3532
- 3562
- 3580
- 3644
- 3815
- 3924
- 4031
- 4034
- 4200 (2 előfordulás)
- 4233
- 4235
- 4324
- 4374 (2 előfordulás)
- 4400 (6 előfordulás)
- 4434
- 4440
- 4461
- 4466
- 4496
- 4501
- 4516
- 4535
- 4600
- 4621
- 4634
- 4700
- 4765
- 4965
- 5000
- 6100

---

**6.6.2. Kérjük, adja meg lakhelye irányítószámát:**

- 1023
- 2700
- 3524
- 3532
- 3644
- 3800
- 3831
- 3910
- 3924
- 4026
- 4031
- 4034
- 4225
- 4233
- 4300 (2 előfordulás)
- 4324
- 4341
- 4400 (11 előfordulás)
- 4405
- 4440
- 4481
- 4496
- 4621
- 4625
- 4765
- 5000
- 5053
- 6600